



# LENTES DE CONTACTO

ENERO 2022

PRODUCTOS DE MANTENIMIENTO  
PRODUCTOS PARA LA SALUD OCULAR



# Alcon



LENTEs DIARIAS



LENTEs MENSUALES



LENTEs COSMÉTICAS



PRODUCTOS DE MANTENIMIENTO



SALUD OCULAR



INFORMACIÓN



# LENTES DIARIAS



DAILIES TOTAL1™

DAILIES TOTAL1™ MULTIFOCAL

PRECISION1™

PRECISION1™ for Astigmatism

DAILIES® AquaComfort Plus®

DAILIES® AquaComfort Plus® TORIC

DAILIES® AquaComfort Plus® MULTIFOCAL



LENTES DIARIAS

LENTES MENSUALES

LENTES COSMÉTICAS

PRODUCTOS DE  
MANTENIMIENTO

SALUD OCULAR

INFORMACIÓN

# DAILIES TOTAL1™

Tan cómodas como si no llevaras nada<sup>1</sup>



## CARACTERÍSTICAS

- Material con gradiente acuoso con incremento del contenido de agua desde el 33% en el núcleo hasta casi el 100% en la superficie más externa de la lente<sup>\*2,3</sup>
- Lubricidad superior a otras lentes de contacto, que se mantiene al 100% hasta el final del día<sup>\*4</sup>
- Tecnología SmarTears™ que incorpora phosphatidylcholine (PC), un ingrediente presente en la lágrima natural<sup>5</sup>

## BENEFICIOS

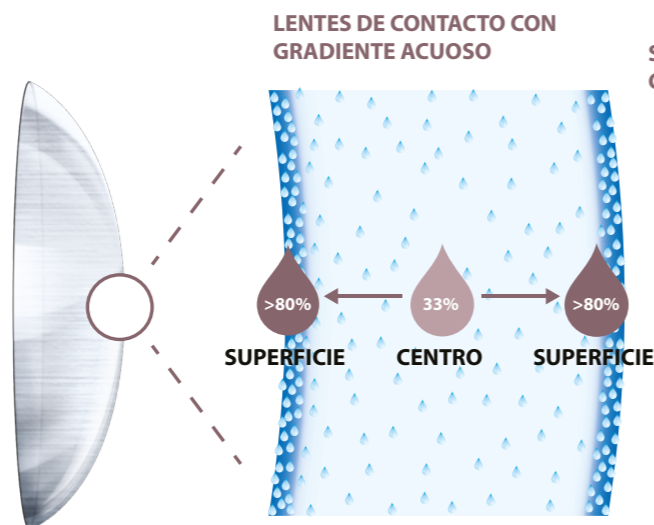
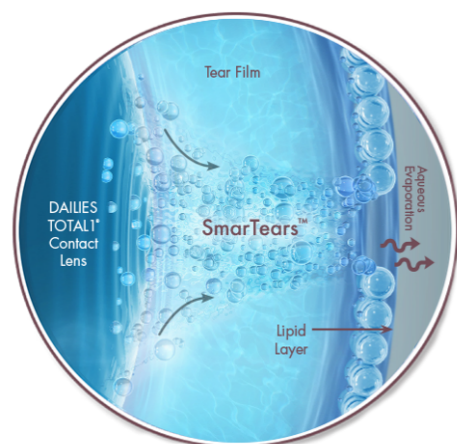
- **Transmisibilidad de Oxígeno:** La mayor entre todas las lentes de contacto desechables diarias (Dk/t 156@-3.00D) que mantiene los ojos de aspecto blanco y saludables<sup>8</sup>
- **Lubricidad:** Cadenas poliméricas hidrofílicas que ayudan a minimizar la fricción con los delicados tejidos del ojo<sup>2</sup>
- **Comodidad:** La PC contribuye a reducir la sequedad ocular manteniendo estable la capa lipídica de la lágrima<sup>5</sup>

## DESCRIPCIÓN

Fabricación	Nueva generación Lightstream® Technology
Material	Delefilcon A
Diseño	Bicurva posterior
Dk/t	156 @ -3.00D
Contenido de agua en el centro	33%
Contenido de agua en la superficie	>80%* (casi 100%* en la superficie más externa)
Tinte	Light Blue Visitint®
Reemplazo	Diario
Formatos	Caja 30 lentes / Caja 90 lentes

## PARÁMETROS

Diámetro	14.10 mm
Curva base	8.50 mm
Potencias	+0.50 a +6.00 (pasos de 0.25D) -0.50 a -6.00 (pasos de 0.25D) -6.50 a -12.00 (pasos de 0.50D)
Espesor	0.09 mm (para una lente de -3.00D)
Módulo (Mpa)	-0.01 en la superficie





# DAILIES TOTAL1™ MULTIFOCAL

La primera y única lente de contacto multifocal con Gradiente Acuoso, 96% de éxito en la adaptación<sup>1</sup>



## CARACTERÍSTICAS

- Material con gradiente acuoso que mantiene el 100% de la lubricidad hasta el final del día<sup>2</sup>
- Tecnología SmarTears™ que incorpora phosphatidylcholine (PC), un ingrediente presente en la lágrima natural<sup>3</sup>
- Diseño Precision Profile™ con progresión suave de potencias para todas las graduaciones<sup>1</sup>
- Mismo proceso de adaptación simplificado para todas las lentes de contacto multifocales de Alcon<sup>\*1</sup>

## BENEFICIOS

- **Comodidad:** Mínima fricción entre la lente y los delicados tejidos del ojo
- **Menor sequedad:** La PC contribuye a reducir la sequedad ocular manteniendo estable la capa lipídica de la lágrima<sup>3</sup>
- **Visión:** Fácil adaptación para conseguir una visión clara y sin interrupciones a todas las distancias<sup>1</sup>

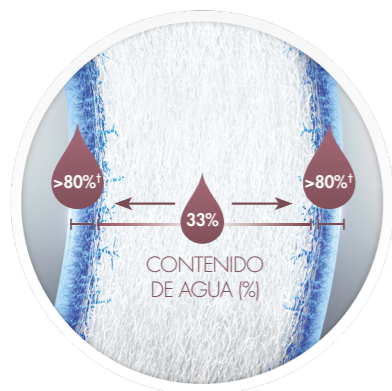
[VER GUÍA DE ADAPTACIÓN](#)

## DESCRIPCIÓN

Fabricación	Nueva generación Lightstream® Technology
Material	Delefilcon A
Diseño	Precision Profile™ / Asférica anterior, Bicurva posterior
Dk/t	156 @ -3.00D
Contenido de agua en el centro	33%
Contenido de agua en la superficie	>80%* (casi 100%* en la superficie más externa)
Tinte	Light Blue Visitint®
Reemplazo	Diario
Formatos	Caja 30 lentes / Caja 90 lentes

## PARÁMETROS

Diámetro	14.10 mm
Curva base	8.50 mm
Potencias	+6.00 a -10.00 (pasos de 0.25D)
Adiciones	Baja   Media   Alta
Espesor	0.09 mm (para una lente de -3.00D)
Módulo (Mpa)	-0.01 en la superficie



Material Exclusivo con Gradiente Acuoso



Tecnología SmarTears™



Diseño Precision Profile™



LENTES DIARIAS

LENTES MENSUALES

LENTES COSMÉTICAS

PRODUCTOS DE MANTENIMIENTO

SALUD OCULAR

INFORMACIÓN

**Alcon**



## CARACTERÍSTICAS

- **Tecnología SMARTSURFACE™**  
Una capa de hidratación ultrafina y permanente de alto rendimiento en la superficie de la lente de contacto, con más del 80% de agua<sup>1</sup>, garantiza una humedad duradera en su superficie<sup>2-4†</sup> y una mayor comodidad<sup>1,5</sup>

## BENEFICIOS

### VISIÓN PRECISA

- Valoradas con un 9 sobre 10 en términos de visión<sup>5\*</sup>
- Más del 95 % de los ojos consiguieron una visión 20/20 o superior<sup>5\*\*</sup>

### COMODIDAD DURADERA

- Valoradas con un 9,5 sobre 10 en cuanto a su comodidad<sup>5\*</sup>
- Capa permanente de humedad en la superficie de las lentillas<sup>1</sup>

### FÁCIL MANEJO

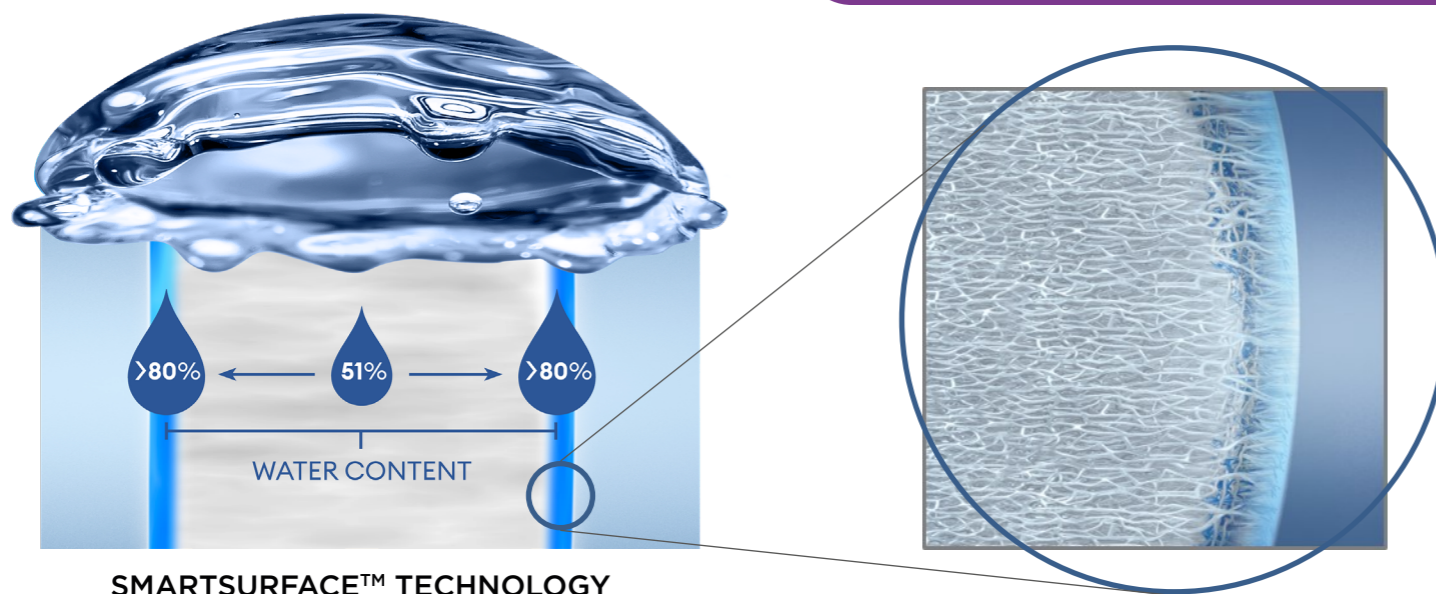
- Valoradas con un 9 sobre 10 en cuanto a su facilidad uso<sup>5\*</sup>
- Permiten reducir el tiempo de gabinete y el abandono<sup>6</sup>

## DESCRIPCIÓN

Fabricación	Agilent™
Material	Verofilcon A
Diseño	Esférica posterior
Dk/t	100 @ -3.00D
Contenido de agua en el núcleo	51%
Contenido de agua en la superficie	>80%
Tinte	Visitint*
Reemplazo	Diario
Filtro	UV Clase I
Formatos	Caja 30 lentes / Caja 90 lentes

## PARÁMETROS

Diámetro	14.2 mm
Curva base	8.3 mm
Potencias	+0.50 a +6.00 (pasos de 0.25D) +6.50 a +8.00 (pasos de 0.50D) -0.50 a -6.00 (pasos de 0.25D) -6.50 a -12.00 (pasos de 0.50D)
Espesor	0.09 mm (@-3.00D)
Módulo (Mpa)	0.6





# PRECISION1™ for Astigmatism



## CARACTERÍSTICAS

- **Tecnología SMARTSURFACE™**  
Una capa de hidratación ultrafina y permanente de alto rendimiento en la superficie de la lente de contacto, con más del 80% de agua<sup>1</sup>, garantiza una humedad duradera en su superficie<sup>2-4†</sup> y una mayor comodidad.<sup>1,5</sup>
- **Diseño PRECISION BALANCE 8|4™**  
96% de las adaptaciones con < 3º de oscilación<sup>7</sup>

## BENEFICIOS

### VISIÓN PRECISA

- Valoradas con un 9 sobre 10 en términos de visión<sup>5\*</sup>
- Más del 95 % de los ojos consiguieron una visión 20/20 o superior<sup>5\*\*</sup>

### COMODIDAD DURADERA

- Valoradas con un 9,5 sobre 10 en cuanto a su comodidad<sup>5\*</sup>
- Capa permanente de humedad en la superficie de las lentillas<sup>1</sup>

### FÁCIL MANEJO

- Valoradas con un 9 sobre 10 en cuanto a su facilidad uso<sup>5\*</sup>
- Permiten reducir el tiempo de gabinete y el abandono<sup>6</sup>

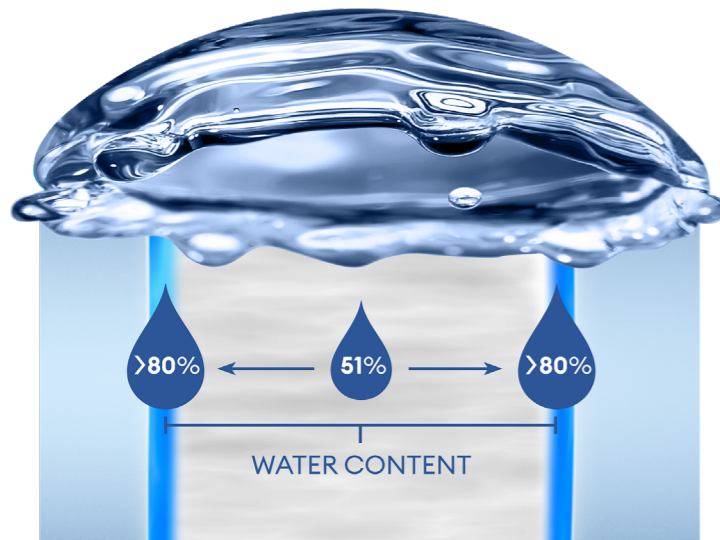
[VER GUÍA DE ADAPTACIÓN](#)

## DESCRIPCIÓN

Fabricación	Agilent™
Material	Verofilcon A
Diseño	PRECISION BALANCE 8 4™
Dk/t	90 @ -3.00D
Contenido de agua en el núcleo	51%
Contenido de agua en la superficie	>80%
Tinte	Visitint®
Reemplazo	Diario
Filtro	UV Clase I
Formatos	Caja 30 lentes / Caja 90 lentes

## PARÁMETROS

Diámetro	14.5 mm
Curva base	8.5 mm
Potencias	<a href="#">CONSULTAR PARÁMETROS</a>
Espesor	0.10 mm (@-3.00D)
Módulo (Mpa)	0.6



SMARTSURFACE™ TECHNOLOGY



Diseño PRECISION BALANCE 8|4™



LENTES DIARIAS

LENTES MENSUALES

LENTES COSMÉTICAS

PRODUCTOS DE MANTENIMIENTO

SALUD OCULAR

INFORMACIÓN





## POTENCIAS DISPONIBLES

POTENCIA ESFÉRICA	POTENCIA ESFÉRICA	EJE (GRADOS)
De +4.00D a +0.50D (en pasos de 0,25D)	-0.75D, -1,25D, -1,75D	10°, 20°, 70°, 80°, 90°, 100°, 110°, 160°, 170°, 180°
	-2.25D	10°, 20°, 160°, 170°, 180°
Plano hasta -6,00D (en pasos de 0,25D)	-0.75D, -1.25D, -1.75D	de 0° a 180° en pasos de 10° (círculo completo)
	-2.25D	10°, 20°, 70°, 80°, 90°, 100°, 110°, 160°, 170°, 180°
De -6,50D a -8,00D en pasos de 0,50D)	-0.75D, -1.25D, -1.75D	10°, 20°, 70°, 80°, 90°, 100°, 110°, 160°, 170°, 180°
	-2.25D	10°, 20°, 160°, 170°, 180°



# DAILIES® AquaComfort Plus®

Comodidad refrescante durante todas las horas de uso<sup>1</sup>

## CARACTERÍSTICAS

- La presión ejercida sobre la lente con cada parpadeo permite que se liberen los agentes humectantes a la superficie durante todo el día<sup>2</sup>
- Nelfilcon A es un material exclusivo basado en PVA, aumenta el BUT y alivia la sintomatología de sequedad ocular<sup>2</sup>
- PVA es un agente humectante y un ingrediente encontrado a menudo en lágrimas artificiales
- HPMC (hidroxipropilmetilcelulosa) proporciona un efecto de comodidad instantánea; PEG (polietilenglicol) se libera aportando comodidad al inicio del día; PVA (alcohol polivinílico) junto con PEG ofrecen comodidad durante todo el día<sup>3,4</sup>

## BENEFICIOS

- **Comodidad:** Liberación de agentes humectantes aportando comodidad refrescante desde el primer parpadeo y hasta el final del día<sup>5</sup>
- **Tecnología de la Humectación Activada con el Parpadeo:** Se liberan los 3 agentes humectantes con cada parpadeo estabilizando la película lagrimal para alcanzar mejor visión y comodidad durante el día
- **Confianza:** Una película lagrimal estable es importante para hacer frente a los retos de la vida moderna, y para reducir los síntomas de la alergia ocular estacional

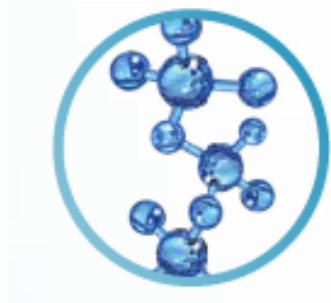


## DESCRIPCIÓN

Fabricación	Moldeado, en la base Lightstream® Technology
Material	Nelfilcon A
Diseño	Tricurva en cara anterior y posterior
Dk/t	26 @ -3.00D
Grupo FDA	II
Contenido de agua	69%
Tinte	Visitint
Reemplazo	Diario
Formatos	Caja 30 lentes / Caja 90 lentes

## PARÁMETROS

Diámetro	14.00 mm
Curva base	8.70 mm
Potencias	+0.50 a +6.00 (pasos de 0.25D) +6.50 a +8.00 (pasos de 0.50D) -0.50 a -6.00 (pasos de 0.25D) -6.50 a -15.00 (pasos de 0.50D)
Zona óptica	7.80 mm



**3 AGENTES HUMECTANTES**  
HPMC: efecto de comodidad instantáneo, PEG y PVA: comodidad durante todo el día<sup>1-4</sup>



**TECNOLOGÍA DE LA HUMECTACIÓN ACTIVADA CON EL PARPADEO**  
Se liberan 3 agentes humectantes con cada parpadeo que estabilizan la película lagrimal



**EXCELENTE ESTABILIDAD DE LA PELÍCULA LAGRIMAL<sup>5</sup>**  
La estabilidad de la película lagrimal favorece una visión nítida



LENTES DIARIAS

LENTES MENSUALES

LENTES COSMÉTICAS

PRODUCTOS DE MANTENIMIENTO

SALUD OCULAR

INFORMACIÓN

Alcon

# DAILIES® AquaComfort Plus® TORIC

Visión clara y nítida con excelente estabilidad

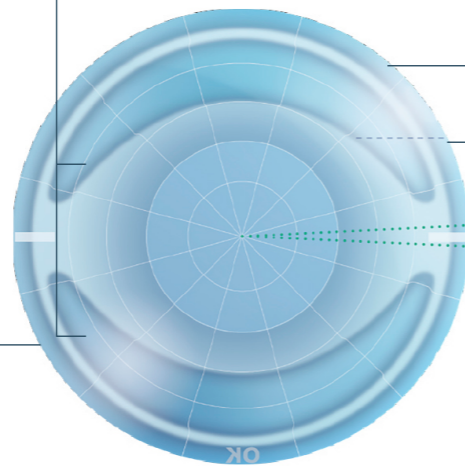
## CARACTERÍSTICAS

- Diseñada para ofrecer visión estable y refrescar con cada parpadeo<sup>1</sup>
- Diseño Precision Curve® que proporciona una visión clara y nítida con excelente estabilidad<sup>2</sup>
- Menos de 5° de rotación de la lente con cada parpadeo<sup>2,3\*</sup>

## BENEFICIOS

- **Fácil Adaptación:** Con radio base único, la adaptación es rápida y sencilla
- **Estabilidad:** El 99% de las lentes de contacto DAILIES® AquaComfort Plus® TORIC presentan una rotación menor de 5° con cada parpadeo, proporcionando una visión clara y nítida con excelente estabilidad<sup>2,3\*</sup>
- **Predictibilidad:** El 99% de las lentes de contacto DAILIES® AquaComfort Plus® TORIC presentan una adaptación óptima en el momento de la entrega<sup>2\*</sup>
- **Comodidad:** Liberación de agentes humectantes aportando comodidad refrescante desde el primer parpadeo y hasta el final del día<sup>1-3</sup>

La **DOBLE ZONA DELGADA** utiliza la presión de los párpados superior e inferior para mantener la estabilidad de la rotación. El perfil de la lente es más fino en la parte superior e inferior en este diseño con compensación prismática doble



**BORDE ULTRAFINO** para una excelente comodidad como resultado de la tecnología de lentes LightStream®

**SUPERFICIE POSTERIOR TÓRICA** para maximizar la estabilidad

**<5° DE OSCILACIÓN**

**ESTABILIDAD EN EL OJO** con <5° de oscilación con el parpadeo<sup>\*</sup>

**MARCAS DE ESTABILIZACIÓN** a las 3 y a las 9 en punto facilitan la medición de la rotación para garantizar una adaptación más precisa

El **INDICADOR DE INVERSIÓN OK** facilita a los usuarios la inserción de estas lentes



[VER GUÍA DE ADAPTACIÓN](#)

## DESCRIPCIÓN

Fabricación	Moldeado, en la base Lightstream® Technology
Material	Nelfilcon A
Diseño	Estabilización dinámica / Cara posterior tórica
Dk/t	26 @ -3.00D/-0.75C
Grupo FDA	II
Contenido de agua	69%
Tinte	Visitint
Reemplazo	Diario
Formatos	Caja 30 lentes / Caja 90 lentes
Marcas de estabilización	3h   9h
Marcas de inversión	OK a las 6 ó 12 h

## PARÁMETROS

Diámetro	14.40 mm
Curva base	8.80 mm
Potencias	+4.00 a -6.00 (pasos de 0.25D) -6.50 a -8.00 (pasos de 0.50D)
Cilindros	-0,75   -1,25   -1,75
Ejes	10, 20, 70, 80, 90, 100, 110, 160, 170, 180
Espesor	0.10 mm (para una lente de -3.00D/-0.75C)

LENTES DIARIAS

LENTES MENSUALES

LENTES COSMÉTICAS

PRODUCTOS DE MANTENIMIENTO

SALUD OCULAR

INFORMACIÓN

Alcon





# DAILIES® AquaComfort Plus® MULTIFOCAL

Diseñada para ofrecer una visión clara y nítida a todas las distancias\*

## CARACTERÍSTICAS

- Lente de contacto de reemplazo diario con el mismo diseño que las lentes multifocales preferidas AIR OPTIX® AQUA MULTIFOCAL<sup>1</sup>
- Diseño Precision Profile™ que ofrece una transición suave y constante en visión de cerca, intermedia y lejos\*
- La superficie esférica anterior y la superficie esférica posterior mejoran la calidad de la imagen y optimizan la adaptación

## BENEFICIOS

- **Visión:** Visión clara y nítida a todas las distancias\* gracias al diseño Precision Profile™
- **Predictibilidad:** 85% de adaptaciones exitosas ya con el primer par de prueba de las lentes de contacto multifocales con diseño Precision Profile™<sup>2</sup>
- **Comodidad:** Liberación de agentes humectantes aportando comodidad refrescante desde el primer parpadeo y hasta el final del día<sup>3,4</sup>
- **Fidelidad:** Usuarios satisfechos a lo largo de todas las etapas de la presbicia



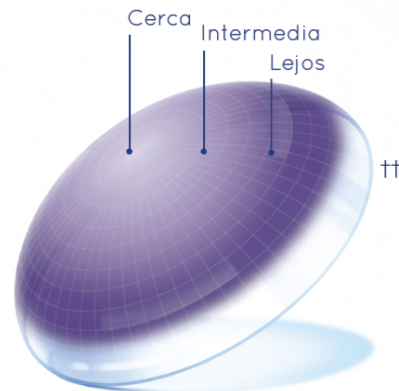
 [VER GUÍA DE ADAPTACIÓN](#)

## DESCRIPCIÓN

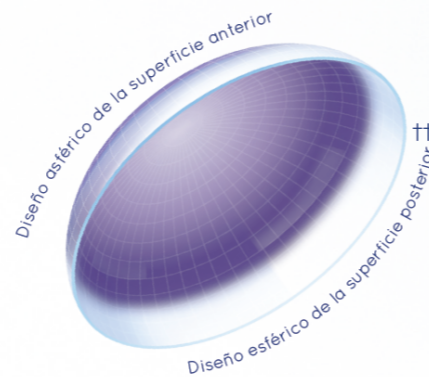
Fabricación	Moldeado, en la base Lightstream® Technology
Material	Nelfilcon A
Diseño	Precision Profile™/ Ásferica anterior, tricurva posterior
Dk/t	26 @ -3.00D
Grupo FDA	II
Contenido de agua	69%
Tinte	Visitint
Reemplazo	Diario
Formatos	Caja 30 lentes / Caja 90 lentes

## PARÁMETROS

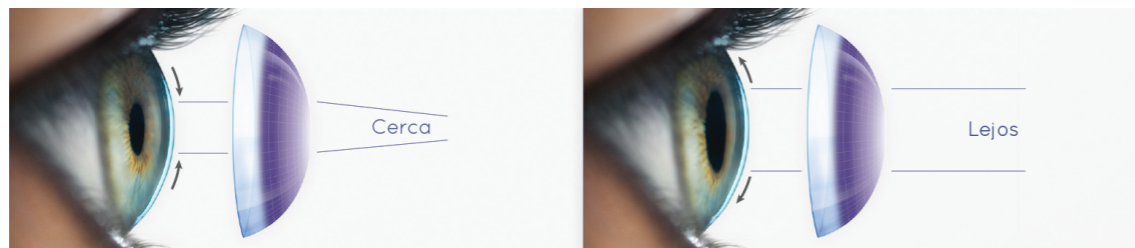
Diámetro	14.00 mm
Curva base	8.70 mm
Potencias	+6.00 a -10.00 (pasos de 0.25D)
Adiciones	Baja   Media   Alta
Espesor	0.10 mm (para una lente de -3.00D)



†† Diseño Precision Profile™ que ofrece una transición suave y constante en visión de cerca, intermedia y lejos



†† La superficie esférica anterior y la superficie esférica posterior mejoran la calidad de la imagen y optimizan la adaptación



El diseño centro-cerca funciona de forma sinérgica con la función pupilar natural del ojo

LENTES DIARIAS

LENTES MENSUALES

LENTES COSMÉTICAS

PRODUCTOS DE MANTENIMIENTO

SALUD OCULAR

INFORMACIÓN

**Alcon**

# LENTES MENSUALES



TOTAL30™

AIR OPTIX® plus HydraGlyde®

AIR OPTIX® plus HydraGlyde® for ASTIGMATISM

AIR OPTIX® plus HydraGlyde® MULTIFOCAL

AIR OPTIX® NIGHT&DAY® AQUA



LENTES DIARIAS

LENTES MENSUALES

LENTES COSMÉTICAS

PRODUCTOS DE  
MANTENIMIENTO

SALUD OCULAR

INFORMACIÓN



# TOTAL30™

No se notan, incluso el día 30<sup>1</sup>



## CARACTERÍSTICAS

- Gradiente Acuoso: Transición gradual del 55% de agua en el núcleo a casi el 100% en la superficie<sup>1,2</sup> que proporciona una combinación de alto paso de oxígeno y un elevado contenido en agua cerca de la superficie exterior de la lente<sup>3,4</sup>
- Con la tecnología CELLIGENT™, las nanofibras de polímero de la superficie de la lente están en constante movimiento, imitando el movimiento de las microvellosidades del epitelio corneal<sup>2,4,5</sup>
- Las nanofibras de polímetro PMC de la lente TOTAL30™ son casi idénticas al glicocálix de la superficie corneal<sup>5</sup>

## BENEFICIOS

- **Comodidad:** El Gradiente Acuoso proporciona un suave colchón de humedad en la superficie<sup>1</sup> de la lente está diseñado para minimizar la interacción con el párpado<sup>4</sup>, proporcionando beneficios reales y medibles para el usuario
- **Resistencia a lípidos y bacterias:** La tecnología CELLIGENT™ permite que la superficie atraiga de manera selectiva las moléculas acuosas más pequeñas y ofrece resistencia a las moléculas de mayor tamaño, como los lípidos y las bacterias<sup>4,6</sup>
- Este diseño patentado proporciona una superficie lubricada inherentemente limpia y ultrasuave<sup>1,4,6,7</sup>

## DESCRIPCIÓN

Fabricación	Plataforma AGILIENT™
Material	Lehfilcon A
Dk/t @ -3.00D	154
Contenido de agua en superficie	~ 100 %
Contenido de agua en el núcleo	55%
Reemplazo	Mensual
Formatos	Caja de 3 / Caja de 6 lentes

## PARÁMETROS

Diámetro	14.20 mm
Curva base	8.40 mm
Potencias	+0.25D a +6.00D (en pasos de 0,25D) +6.50D a +8.00D (en pasos de 0,50D) -0.25D a -8.00D (en pasos de 0,25D) -8.50D a -12.00D (en pasos de 0,50D)
Espesor	0.08 mm (para una lente de -3.00D)
Módulo en el núcleo (MPa)	0.6
Módulo en la superficie (MPa)	0.046



Gradiente Acuoso



CELLIGENT™ Technology

LENTE DIARIAS

LENTE MENSUALES

LENTE COSMÉTICAS

PRODUCTOS DE MANTENIMIENTO

SALUD OCULAR

INFORMACIÓN



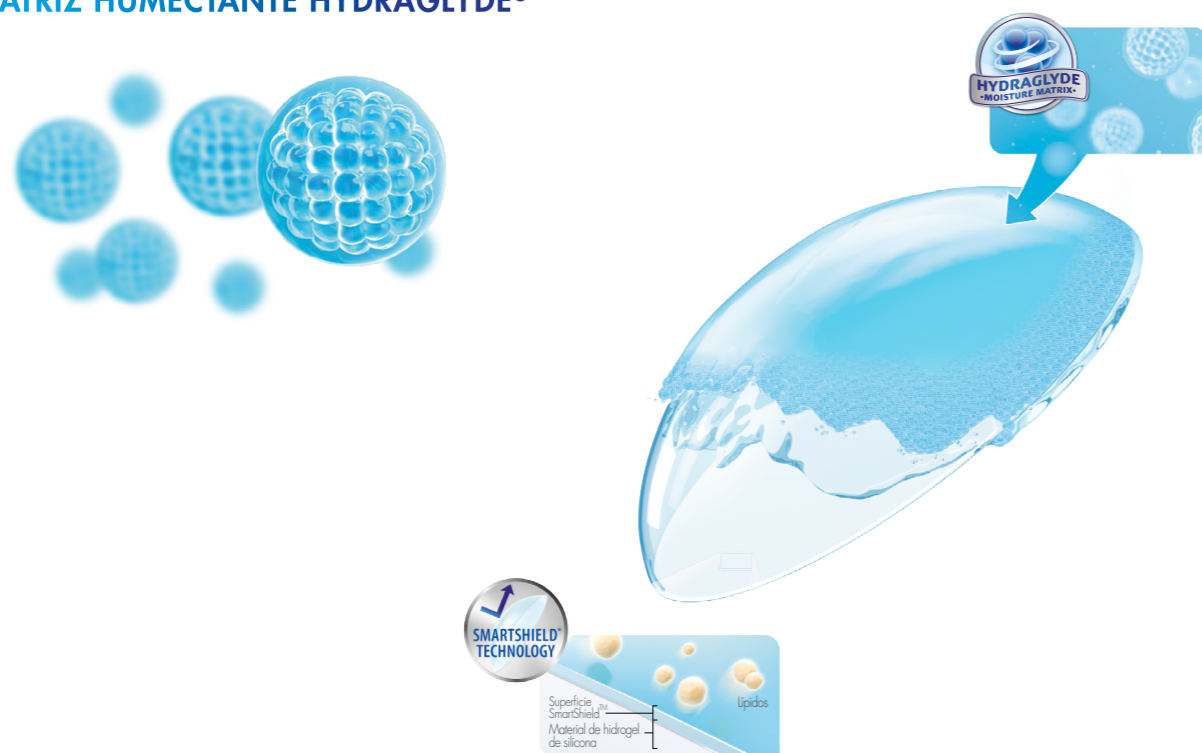
# AIR OPTIX® plus HydraGlyde®

Comodidad constante y humectabilidad más duradera<sup>1-4</sup>

## CARACTERÍSTICAS

- Con Tecnología SmartShield™ integrada en la matriz de la lente, protegiéndola de los depósitos lipídicos<sup>5-7+</sup>
- Con **Matriz Humectante HydraGlyde®** exclusiva para las lentes de hidrogel de silicona, que atrae y retiene la humedad sobre la superficie de las lentes de contacto<sup>2,3</sup>
- Bajo contenido de agua y tinte de manipulación azul

## MATRIZ HUMECTANTE HYDRAGLYDE®



## BENEFICIOS

- **Comodidad:** Uso cómodo y constante de las lentes desde el primer y hasta el último día<sup>4</sup>
- **Satisfacción del Usuario:** Menor tasa de deshidratación, y humectación permanente durante todas las horas de uso<sup>3+</sup>
- **Conveniencia:** Mayor facilidad de manipulación para usuarios noveles
- **Simplicidad:** NO NECESITA READAPTACIÓN para los usuarios de AIR OPTIX® AQUA



## DESCRIPCIÓN

Fabricación	Moldeado
Material	Lotrafilcon B
Diseño	Biasférica
Grupo FDA	I
Dk/t	138 @ -3.00D
Contenido de agua	33%
Tinte	Azul
Reemplazo	Mensual
Formatos	Caja 3 lentes / Caja 6 lentes

## PARÁMETROS

Diámetro	14.20 mm
Curva base	8.60 mm
Potencias	+0.25 a +6.00 (pasos de 0.25D) +6.50 a +8.00 (pasos de 0.50D) -0.25 a -8.00 (pasos de 0.25D) -8.50 a -12.00 (pasos de 0.50D)
Zona óptica	8.00 mm
Espesor	0.08 mm (para una lente de -3.00D)

LENTES DIARIAS

LENTES MENSUALES

LENTES COSMÉTICAS

PRODUCTOS DE  
MANTENIMIENTO

SALUD OCULAR

INFORMACIÓN

Alcon

# AIR OPTIX® plus HydraGlyde® for ASTIGMATISM

Más comodidad para los pacientes con astigmatismo<sup>4,5</sup>

## CARACTERÍSTICAS

- Con Tecnología **SmartShield™** integrada en la matriz de la lente, protegiéndola de los depósitos lipídicos<sup>1-3\*</sup>
- Incorporación de los agentes humectantes **AQUA** e **HydraGlyde®**
- Mismo diseño de lente **Precision Balance 8|4™** que Air Optix® for Astigmatism

## BENEFICIOS

- **Comodidad:** mejor humectación superficial y lubricidad (coeficiente reducido de fricción)<sup>4,5</sup> en comparación con las lentes de contacto AIR OPTIX® for Astigmatism\*
- **Simplicidad:** NO NECESITA READAPTACIÓN para los usuarios de AIR OPTIX® for Astigmatism
- **Confianza:**  $\leq 5^\circ$  de oscilación con cada parpadeo para una buena agudeza visual constante<sup>5</sup>



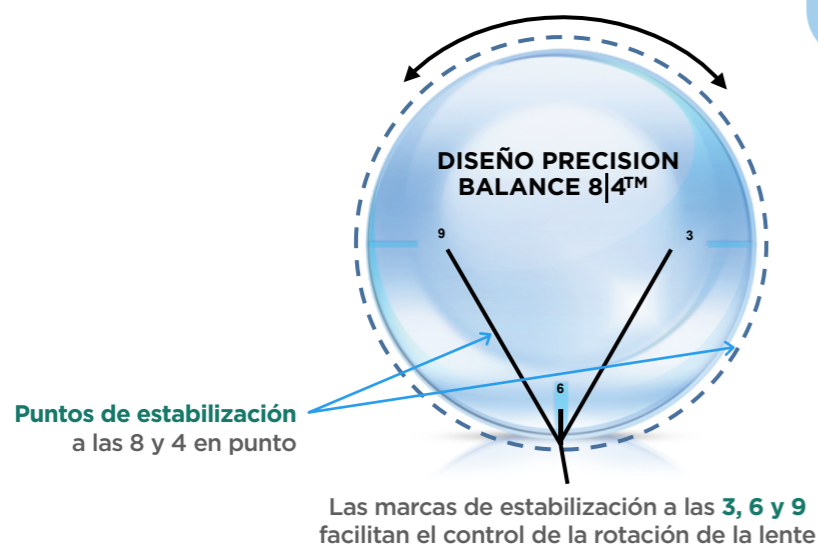
 [VER GUÍA DE ADAPTACIÓN](#)

## DESCRIPCIÓN

Fabricación	Moldeado
Material	Lotrafilcon B
Diseño	Asférica anterior / Toro Interno / Precision Balance 8 4™
Grupo FDA	I
Dk/t	108 @ -3.00D/-0.75C
Contenido de agua	33%
Reemplazo	Mensual
Formatos	Caja 3 lentes / Caja 6 lentes

## PARÁMETROS

Diámetro	14.50 mm
Curva base	8.70 mm
Potencias	+6.00 a -6.00 (pasos de 0.25) -6.50 a -10.00 (pasos de 0.50)
Cilindros	-0.75   -1.25   -1.75   -2.25
Ejes	0° a 180° (pasos de 10°)
Espesor	0.102 mm (para una lente de -3.00D/-0.75C)



LENTES DIARIAS

LENTES MENSUALES

LENTES COSMÉTICAS

PRODUCTOS DE MANTENIMIENTO

SALUD OCULAR

INFORMACIÓN

**Alcon**



# AIR OPTIX® plus HydraGlyde® MULTIFOCAL

Lente de contacto multifocal con Matriz Humectante HydraGlyde®

## CARACTERÍSTICAS

- Con Tecnología **SmartShield™** integrada en la matriz de la lente, protegiéndola de los depósitos lipídicos<sup>1-3\*</sup>
- Incorporando la Matriz Humectante **HydraGlyde®** mejora la humectabilidad frente a AIR OPTIX® AQUA Multifocal<sup>4\*</sup>
- Mismo diseño de lente **Precision Profile®** utilizado en todas las lentes de contacto multifocales de Alcon®
- Tamaño único de zona óptica optimizado para un amplio rango de diámetros pupilares y potencia de adición constante<sup>6</sup>

## BENEFICIOS

- **Comodidad:** mejor humectación superficial y lubricidad (coeficiente reducido de fricción)<sup>4,5</sup> en comparación con las lentes de contacto AIR OPTIX® Aqua Multifocal\*
- **Simplicidad:** NO NECESITA READAPTACIÓN para los usuarios de AIR OPTIX® Multifocal
- **Visión:** Visión clara y nítida a todas las distancias<sup>6</sup>



[VER GUÍA DE ADAPTACIÓN](#)

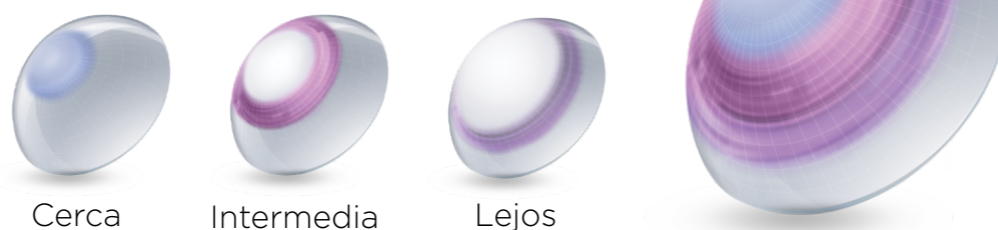
## DESCRIPCIÓN

Fabricación	Moldeado
Material	Lotrafilcon B
Diseño	Biasférica / Diseño Precision Profile®
Grupo FDA	I
Dk/t	138 @ -3.00D
Contenido de agua	33%
Tinte	Azul
Reemplazo	Mensual
Formatos	Caja 3 lentes / Caja 6 lentes

## PARÁMETROS

Diámetro	14.20 mm
Curva base	8.60 mm
Potencias	+6.00 a -10.00 (pasos de 0.25)
Adiciones	Baja   Media   Alta
Espesor	0.08 mm (para una lente de -3.00D)

## Diseño Precision Profile®



LENTES DIARIAS

LENTES MENSUALES

LENTES COSMÉTICAS

PRODUCTOS DE MANTENIMIENTO

SALUD OCULAR

INFORMACIÓN

**Alcon**

# AIR OPTIX® NIGHT&DAY® AQUA

Segura y efectiva durante 30 días y 30 noches de uso continuado†

## CARACTERÍSTICAS

- El material de última generación Lotrafilcon A garantiza la más alta transmisibilidad de oxígeno en lentes de contacto blandas<sup>1</sup>
- La Tecnología Smartshield™ proporciona una mínima exposición de átomos de silicona sobre la superficie de la lente facilitando un entorno hidrofílico<sup>2,3</sup>
- En un estudio clínico de tres años los usuarios de AIR OPTIX® NIGHT&DAY® AQUA experimentaron una mejora en los signos y los síntomas de la salud corneal<sup>3,4</sup>

## BENEFICIOS

- **Salud:** La alta permeabilidad asegura la máxima transmisibilidad de oxígeno, esto incluye una alta transmisibilidad de oxígeno en la córnea periférica donde se encuentran las células madre
- **Estilo de Vida:** Lentes de contacto blandas con la más alta transmisibilidad adecuada para usuarios con horarios impredecibles, jornadas muy largas, o que duermen con ellas puestas
- **Seguridad:** Segura y efectiva durante 30 días y 30 noches de uso continuado†



## DESCRIPCIÓN

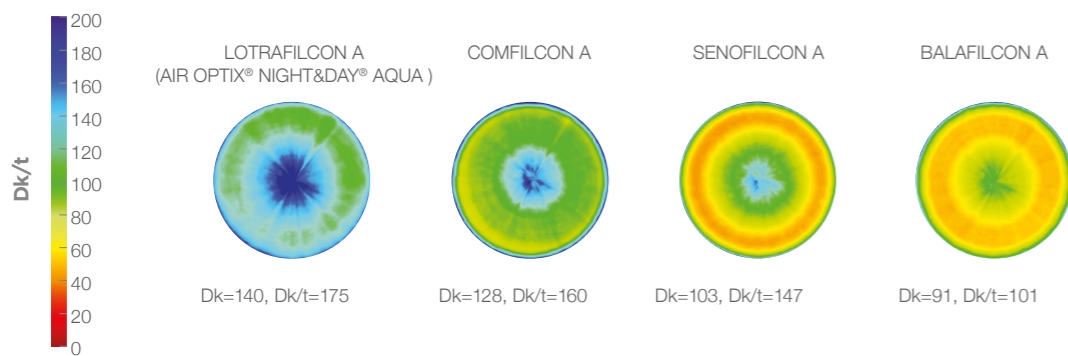
Fabricación	Moldeado
Material	Lotrafilcon A
Diseño	Biasférica
DK/t	175 @ -3.00D
Grupo FDA	I
Contenido de agua	24%
Tinte	Azul
Reemplazo	Mensual
Formatos	Caja 6 lentes

## PARÁMETROS

Diámetro	13.80 mm
Curva base	8.40 mm / 8.60 mm
Potencias*	NEUTRA +6.00 a -8.00 (pasos de 0.25D) -8.50 a -10.00 (pasos de 0.50D)
Zona óptica	8.00 mm
Espesor	0.08 (para una lente de -3.00D)

\* Disponibilidad de lentes de prueba: desde -1.00 hasta -10.00 y desde +1.00 hasta +6.00

## Perfiles de oxígeno (esfera -3.00D)<sup>1</sup>



Valor de Dk/t calculado e indicado bajo cada perfil de oxígeno utilizando el grosor central publicado por el fabricante con -3,00D, cuando existe, los demás según se publica en Tyler's Quarterly 2008; 25(4).

LENTES DIARIAS

LENTES MENSUALES

LENTES COSMÉTICAS

PRODUCTOS DE  
MANTENIMIENTO

SALUD OCULAR

INFORMACIÓN

Alcon

# LENTES COSMÉTICAS

Lentes de contacto de color para todo tipo de usuarios



AIR OPTIX® COLORS

FreshLook® COLORBLEND®

FreshLook® COLORS

FreshLook® DIMENSIONS®

FreshLook® ONE-DAY



LENTES DIARIAS

LENTES MENSUALES

LENTES COSMÉTICAS

PRODUCTOS DE  
MANTENIMIENTO

SALUD OCULAR

INFORMACIÓN



# AIR OPTIX® COLORS

Belleza interior.

## CARACTERÍSTICAS

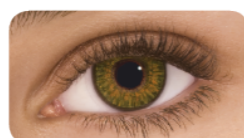
- Las primeras lentes de contacto de color de hidrogel de silicona, con las mismas propiedades de material que AIR OPTIX® AQUA
- Misma tecnología de “3-colores en-1” de FreshLook® que aporta profundidad a una apariencia más natural
- Tecnología SmartShield™ exclusiva de las lentes de contacto AIR OPTIX® que proporciona comodidad constante desde el día 1 hasta el día 30<sup>1</sup>
- La mayor transmisibilidad de oxígeno\* entre las lentes cosméticas, hasta 6 veces mayor que las principales lentes de contacto de color<sup>2</sup>

## BENEFICIOS

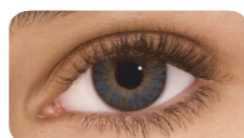
- **Belleza:** Belleza natural de los ojos con lentes de comodidad constante
- **Variedad:** 9 colores naturales para elegir, desde sutiles hasta intensos
- **Elección Sencilla:** Las herramientas de selección del COLOR permiten que tus clientes puedan encontrar su mirada ideal de forma rápida y sencilla<sup>†</sup>
- **Comodidad:** Con la tecnología del color encapsulado, lo que queda en contacto con los tejidos del ojo del usuario es la superficie ultrasuave característica de las lentes de contacto AIR OPTIX®, por lo que lucirán lentes de contacto bonitas y cómodas



### Color Sutil:



Ámbar



Azul



Verde

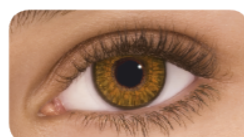


Gris



Marrón

### Color Notable:



Miel



Azul Brillante



Verde Gema



Gris Acero

## DESCRIPCIÓN

Fabricación	Moldeado
Material	Lotrafilcon B
Diseño	Biasférica
DK/t	138 @ -3.00D
Grupo FDA	I
Contenido de agua	33%
Reemplazo	Mensual
Formatos	Caja 2 lentes

## PARÁMETROS

Diámetro	14.20 mm
Diámetro pupilar	5 mm
Curva base	8.60 mm
Potencias	NEUTRA +6.00 a -6.00 (pasos de 0.25D) -6.50 a -8.00 (pasos de 0.50D)
Espesor	0.08 mm (para una lente de -3.00D)



LENTES DIARIAS

LENTES MENSUALES

LENTES COSMÉTICAS

PRODUCTOS DE  
MANTENIMIENTO

SALUD OCULAR

INFORMACIÓN

Alcon

# FreshLook® COLORBLEND®

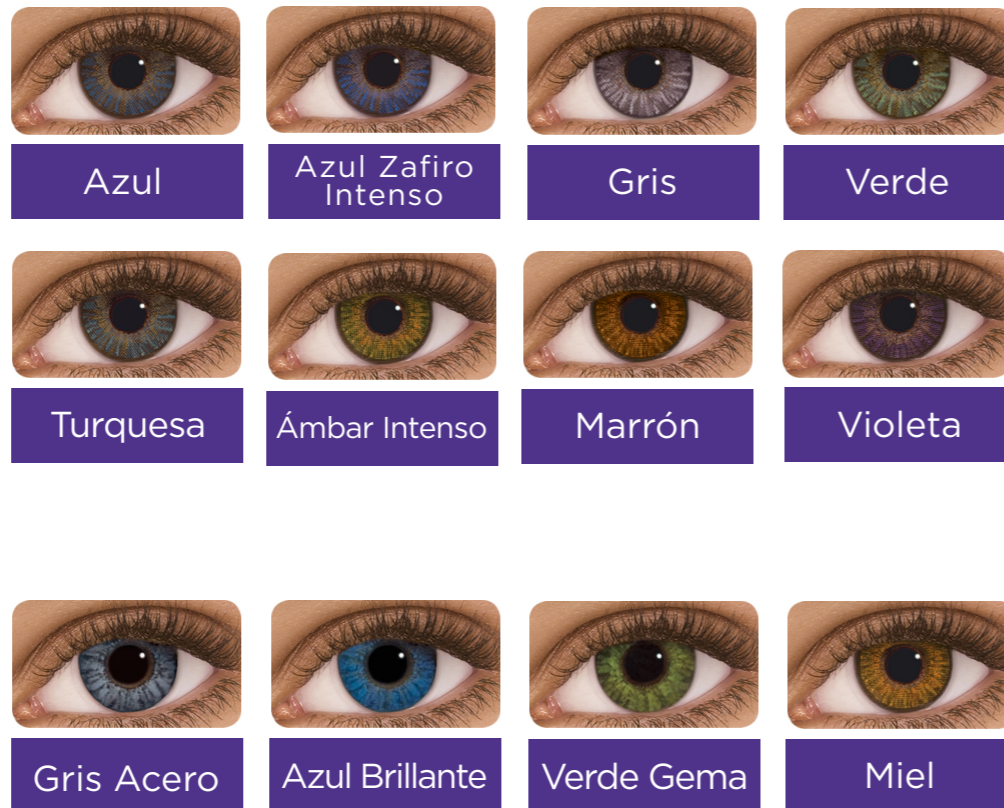
Colores suaves para un cambio natural

## CARACTERÍSTICAS

- Las primeras lentes de contacto con tecnología de "3-colores en-1" que aportan profundidad y una mayor definición al nuevo color de ojo
- Colores suaves para un cambio natural
- Disponible en 12 colores diferentes

## BENEFICIOS

- Natural:** Combinación de tres colores con un resultado completamente natural
- Belleza:** Los usuarios pueden lucir una mirada más fresca, incluso sin necesidad de corrección visual



Color Sutil:

Color Notable:

## DESCRIPCIÓN

Fabricación	Moldeado
Material	Phemfilcon A
Diseño	Esférica
DK/t	20 @ -3.00D
Contenido de agua	55%
Reemplazo	Mensual
Formatos	Caja 2 lentes

## PARÁMETROS

Diámetro	14.50 mm
Diámetro pupilar	5 mm
Curva base	Median
Potencias	NEUTRA +2.00 a -6.00 (pasos de 0.25D) +2.50 a +6.00 (pasos de 0.50D) -6.50 a -8.00 (pasos de 0.50D)
Espesor	0.08 mm (para una lente de -3.00D)



LENTES DIARIAS

LENTES MENSUALES

LENTES COSMÉTICAS

PRODUCTOS DE  
MANTENIMIENTO

SALUD OCULAR

INFORMACIÓN

Alcon

# FreshLook® COLORS

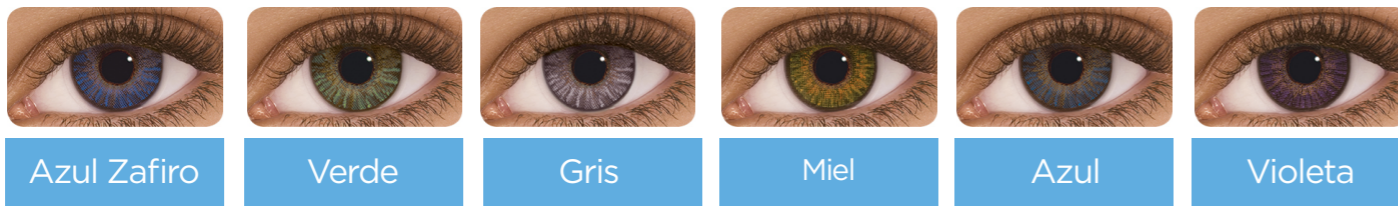
Un cambio más radical

## CARACTERÍSTICAS

- Su iris coloreado cubre totalmente el color natural del ojo luciendo un nuevo color totalmente diferente
- Disponible en 6 colores diferentes

## BENEFICIOS

- **Belleza:** Una mirada diferente para ojos oscuros
- **Natural:** Color de ojos naturalmente bonitos, incluso sin necesidad de corrección visual



## DESCRIPCIÓN

Fabricación	Moldeado
Material	Phemfilcon A
Diseño	Esférica
DK/t	20 @ -3.00D
Contenido de agua	55%
Reemplazo	Mensual
Formatos	Caja 2 lentes
Marca de identificación	FL

## PARÁMETROS

Diámetro	14.50 mm
Diámetro pupilar	5 mm
Curva base	Median
Potencias	NEUTRA +2.00 a -6.00 (pasos de 0.25D) +2.50 a +6.00 (pasos de 0.50D) -6.50 a -8.00 (pasos de 0.50D)
Espesor	0.08 mm (para una lente de -3.00D)



LENTES DIARIAS

LENTES MENSUALES

LENTES COSMÉTICAS

PRODUCTOS DE  
MANTENIMIENTO

SALUD OCULAR

INFORMACIÓN

Alcon



# FreshLook® DIMENSIONS®

Especial para ojos claros

## CARACTERÍSTICAS

- Su anillo de definición externo perfila y agranda la apariencia del ojo
- Disponible en 3 colores diferentes

## BENEFICIOS

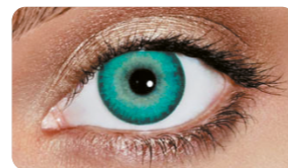
- **Belleza:** Realza los ojos claros
- **Natural:** Aporta profundidad y volumen con tres matices naturales de color transparentes



Azul Pacífico



Verde Mar



Agua Caribe

## DESCRIPCIÓN

Fabricación	Moldeado
Material	Phemfilcon A
Diseño	Esférica
DK/t	20 @ -3.00D
Contenido de agua	55%
Reemplazo	Mensual
Formatos	Caja 2 lentes
Marca de identificación	FL

## PARÁMETROS

Diámetro	14.50 mm
Diámetro pupilar	5 mm
Curva base	Median
Potencias	NEUTRA
Espesor	0.08 mm (para una lente de -3.00D)



LENTES DIARIAS

LENTES MENSUALES

LENTES COSMÉTICAS

PRODUCTOS DE MANTENIMIENTO

SALUD OCULAR

INFORMACIÓN

Alcon

# FreshLook® ONE-DAY

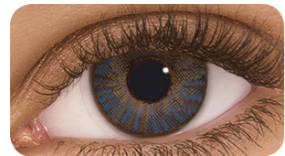
Cambio de color completo y sutil

## CARACTERÍSTICAS

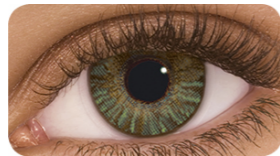
- Las primeras lentes de contacto diarias con la tecnología de “3-colores en-1” que aportan profundidad y una mayor definición al nuevo color de ojo
- Colores suaves para un cambio natural
- Disponible en 4 colores diferentes

## BENEFICIOS

- **Natural:** Combinación de tres colores con un resultado completamente natural
- **Belleza:** Cambio de color completo y sutil
- **Practicidad:** Lentes nuevas y frescas cada día



Azul



Verde



Gris



Miel

## DESCRIPCIÓN

Fabricación	Moldeado, en la base Lightstream® Technology
Material	Nelfilcon A
Diseño	Tricurva
DK/t	26 @ -3.00D
Contenido de agua	69%
Reemplazo	Diario
Formatos	Caja 10 lentes

## PARÁMETROS

Diámetro	13.80 mm
Diámetro pupilar	5 mm
Curva base	8.60
Potencias	NEUTRA -0.50 a -6.00 (pasos de 0.25D)



LENTES DIARIAS

LENTES MENSUALES

LENTES COSMÉTICAS

PRODUCTOS DE  
MANTENIMIENTO

SALUD OCULAR

INFORMACIÓN

Alcon

# PRODUCTOS DE MANTENIMIENTO

Ofrecer las soluciones y productos de mantenimiento más adecuados contribuye significativamente a una buena adaptación y uso saludable de las lentes de contacto



Soluciones únicas:

OPTI-FREE® PureMoist®

OPTI-FREE® Express®

Sistema de Peróxido

AOSEPT® PLUS con HydraGlyde®



LENTES DIARIAS

LENTES MENSUALES

LENTES COSMÉTICAS

PRODUCTOS DE MANTENIMIENTO

SALUD OCULAR

INFORMACIÓN



# OPTI-FREE® PureMoist®

Optimizado para lentes de contacto de hidrogel de silicona<sup>1-3</sup>

## CARACTERÍSTICAS

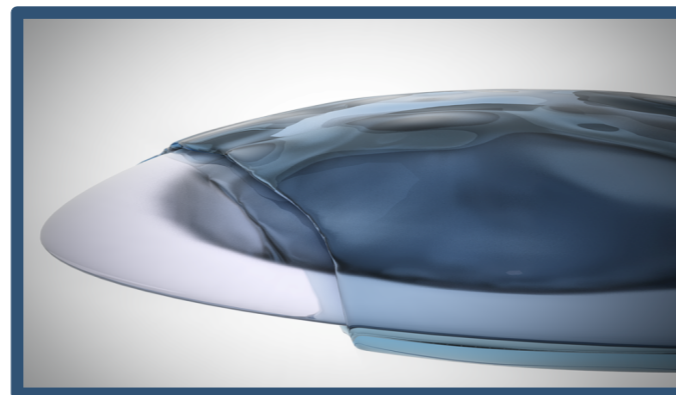
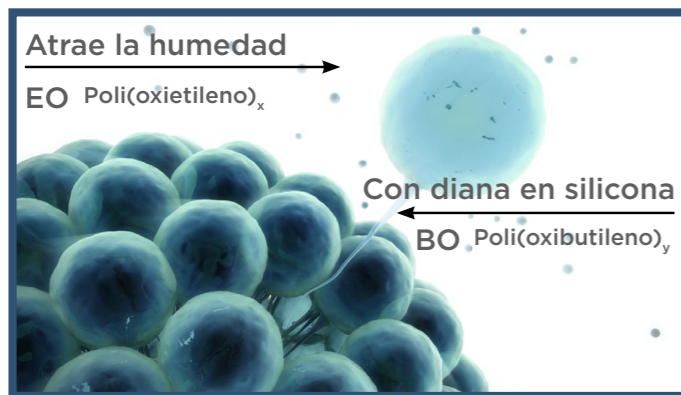
- Solución única desinfectante con la Matriz Humectante HydraGlyde® que limpia, aclara, desinfecta, humecta y conserva todo tipo de lentes de contacto blandas, eliminando diariamente los depósitos de lípidos y proteínas
- OPTI-FREE® PureMoist® contiene los desinfectantes duales y biocompatibles POLYQUAD® y ALDOX® que tienen actividad frente a microorganismos dañinos (bacterias, hongos y acanthamoeba)<sup>4,5</sup>
- La Matriz Humectante exclusiva envuelve la lente de contacto con un lubricante de larga duración proporcionando una mejor hidratación de la lente durante todo el día<sup>2,6,7</sup>
- Humectación prolongada, con 16 horas de uso cómodo de las lentes de contacto<sup>2,7</sup>
- Hasta 6 meses de uso desde la primera apertura del envase

## BENEFICIOS

- **Seguridad:** Sistema biocompatible probado de doble desinfección<sup>4,5</sup>
- **Humectación:** Solución de mantenimiento para lentes de contacto que proporciona humectación durante 16 horas en los materiales actuales de lentes de contacto
- **Comodidad:** La Matriz Humectante HydraGlyde® presente en OPTI-FREE® PureMoist® actúa independientemente de la película lagrimal, aportando humectación al ojo del usuario
- **Efectividad:** Reduce los depósitos de lípidos y elimina las proteínas



OPTI-FREE® PureMoist® con la misma Matriz Humectante HydraGlyde® que AIR OPTIX® plus HydraGlyde



## HydraGlyde®

Moisture Matrix

Las cadenas BO circundan los grupos hidrofóbicos, dejando una superficie hidrofílica (humectable)



LENTES DIARIAS

LENTES MENSUALES

LENTES COSMÉTICAS

PRODUCTOS DE MANTENIMIENTO

SALUD OCULAR

INFORMACIÓN

Alcon

# OPTI-FREE® Express®

Solución desinfectante multi-acción

## CARACTERÍSTICAS

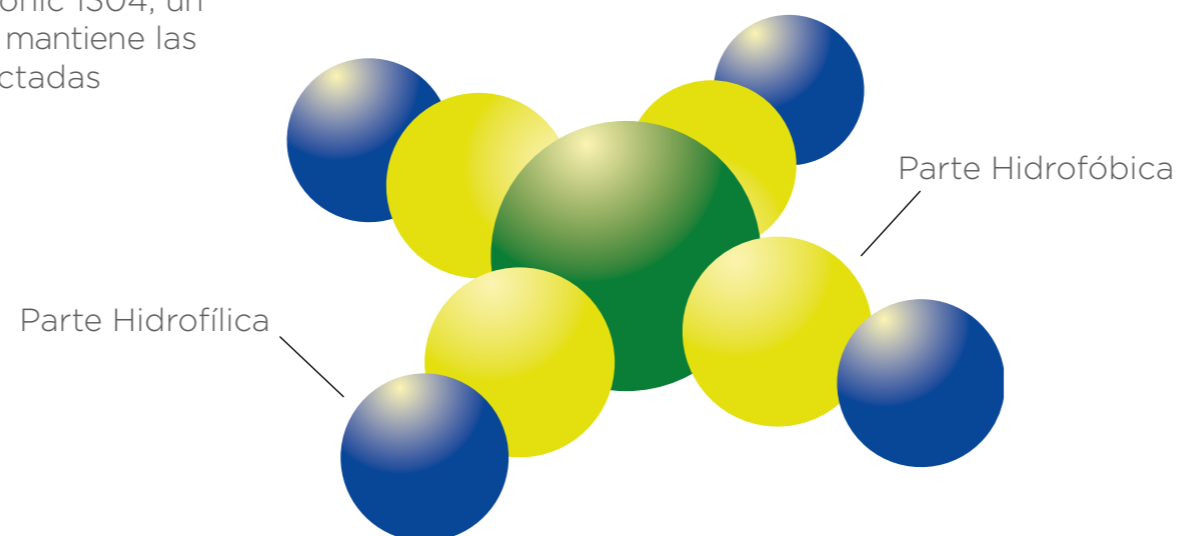
- Contiene Tetronic 1304 para limpiar, aclarar, humectar y conservar las lentes de contacto hidrofílicas
- Combina componentes como Citrato, Tetronic 1304 y EDTA que potencian la limpieza de proteínas y lípidos<sup>1-3</sup>
- Contiene POLYQUAD® y ALDOX® - que superan los requisitos ISO en cuanto a desinfección (bacterias, hongos y acanthamoeba)<sup>6,7</sup>
- Hasta 6 meses de uso desde la primera apertura del envase

## BENEFICIOS

- **Humectación:** El agente Tetronic 1304 contribuye a mantener la humectación sobre la superficie de las lentes hasta 8 horas<sup>3-5</sup>
- **Compatibilidad:** Compatible con todos los materiales de lentes de contacto blandas, incluso las de hidrogel de silicona
- **Comodidad:** OPTI-FREE® Express® mantiene las lentes limpias para un uso cómodo durante todo el día, incluso para ojos sensibles<sup>4</sup>
- **Desinfección:** Solución única desinfectante biocompatible que aporta limpieza y desinfección superiores frente a bacterias, hongos y acanthamoeba<sup>1-7</sup>



OPTI-FREE® Express® contiene Tetronic 1304, un agente limpiador y humectante que mantiene las lentes de contacto frescas y humectadas



LENTE DIARIAS

LENTE MENSUALES

LENTE COSMÉTICAS

PRODUCTOS DE  
MANTENIMIENTO

SALUD OCULAR

INFORMACIÓN

Alcon

# AOSEPT® PLUS con HydraGlyde®

Sistema de peróxido de un solo paso

## CARACTERÍSTICAS

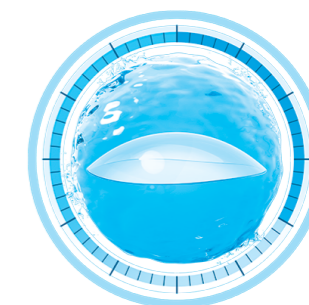
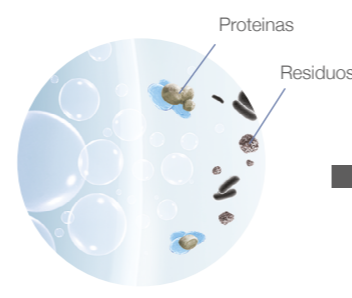
- Sistema de peróxido diseñado para limpiar, desinfectar, neutralizar, eliminar los depósitos de proteínas y conservar todo tipo de lentes de contacto, incluidas las lentes de hidrogel de silicona
- Su formulación única patentada con triple acción limpia en profundidad, eliminando depósitos, residuos y proteínas
- La Matriz Humectante exclusiva envuelve la lente de contacto con un lubricante de larga duración proporcionando una mejor hidratación de la lente durante todo el día<sup>1</sup>
- Sin conservantes añadidos y mínimo peróxido residual tras la neutralización completa<sup>1-3</sup>
- Hasta 3 meses de uso desde la primera apertura del envase

## BENEFICIOS

- **Limpieza Efectiva:** Proporciona limpieza y desinfección efectivas para un uso más seguro de las lentes de contacto
- **Comodidad:** AOSEPT® PLUS con HydraGlyde® proporciona más comodidad a los usuarios de lentes de contacto, dejando menos peróxido residual<sup>1-3</sup>
- **Suave:** No irrita y asegura la comodidad que satisface incluso a los usuarios de lentes de contacto más sensibles<sup>1-3</sup>



NUEVO  
ESTUCHE  
MEJORADO



### Triple Acción Limpiadora

- Formulación única patentada que limpia en profundidad
- Desprende depósitos y residuos
- Elimina proteínas

### Matriz Humectante HydraGlyde®

Envuelve la lente de contacto aportando humectación de larga duración

### Limpieza y Comodidad sin irritar<sup>1-3</sup>

- Comodidad durante todo el día
- Sin conservantes añadidos
- Mínimo peróxido residual tras la neutralización completa

LENTES DIARIAS

LENTES MENSUALES

LENTES COSMÉTICAS

PRODUCTOS DE  
MANTENIMIENTO

SALUD OCULAR

INFORMACIÓN

Alcon



# Productos de salud ocular de última generación para la sequedad

## Lágrimas Artificiales:

SYSTANE® COMPLETE

SYSTANE® ULTRA PLUS HIDRATACIÓN

SYSTANE® ULTRA

SYSTANE® GEL DROPS

## Limpiador Palpebral:

SYSTANE® TOALLITAS

PERFIL DE USUARIO

## Nutrición Ocular:

VITALUX® PLUS



LENTES DIARIAS

LENTES MENSUALES

LENTES COSMÉTICAS

PRODUCTOS DE MANTENIMIENTO

SALUD OCULAR

INFORMACIÓN

# SYSTANE® COMPLETE

La solución para todo tipo de Ojo Seco<sup>1</sup>

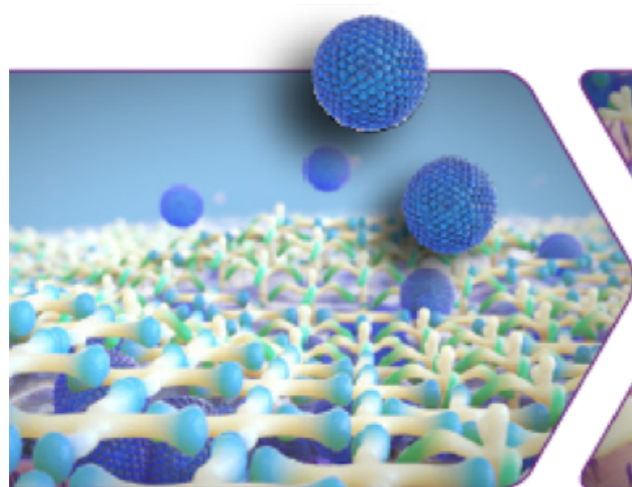
En enero 2022, nueva fórmula, ahora sin conservantes.

## CARACTERÍSTICAS

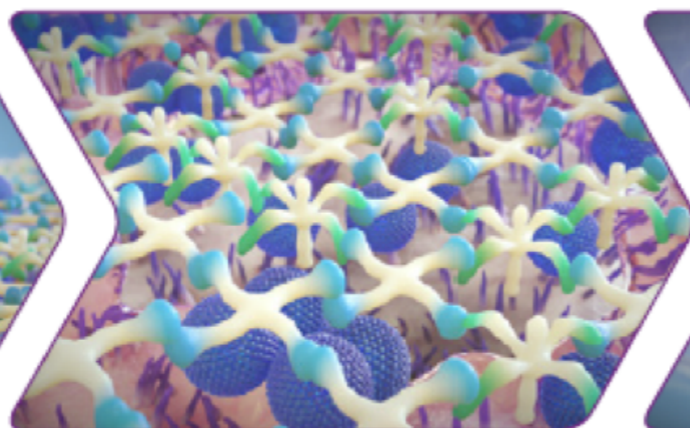
- Mayor hidratación y lubricación, con más tiempo de retención<sup>2</sup>
- Actúa sobre todas las capas de la lágrima<sup>1-5</sup>
- Mantiene la integridad de la película lagrimal<sup>1-5</sup>

## BENEFICIOS

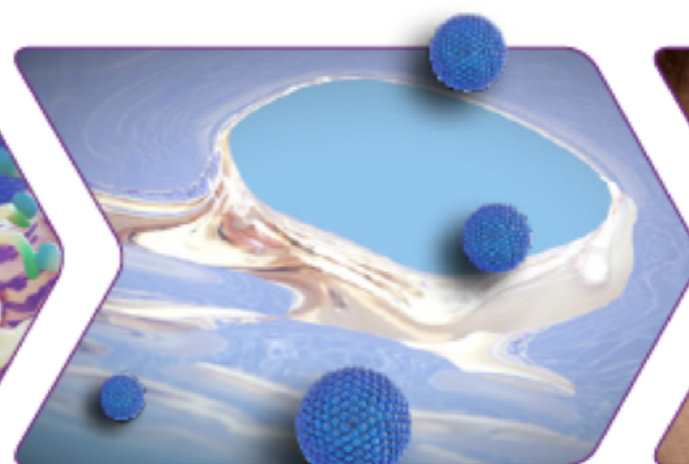
- **Salud:** Protege contra la sequedad<sup>1</sup>
- **Comodidad:** Para todos los tipos de ojo seco<sup>1-5</sup>
- **Formatos:** multidosis de 10 ml. Hasta 3 meses tras apertura<sup>8</sup>



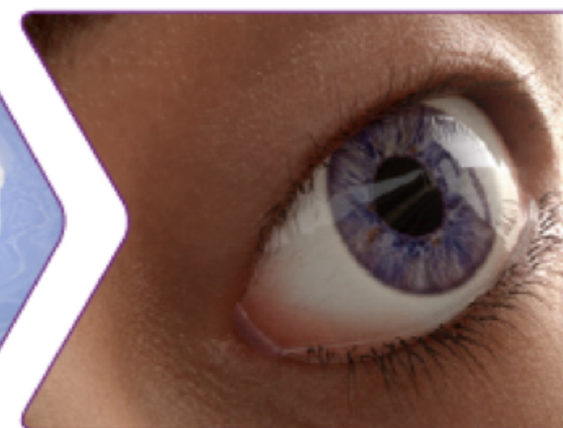
**Óptima concentración de HP-Guar<sup>7</sup>**  
Mejora la reticulación y la persistencia de la matriz elástica de protección



**Capacidad sostenida de retener la hidratación del ojo<sup>1</sup>**  
Interconexión mejorada que permite la liberación lenta de los fosfolípidos nanométricos y una mejor retención del emoliente propilenglicol



**Suplementa y estabiliza la capa lipídica, restaurando y estabilizando toda la estructura lagrimal<sup>1</sup>**  
Las nanopartículas lipídicas migran a la parte superior de la película lagrimal



**Ayuda a tus pacientes a lograr un alivio óptimo del ojo seco con SYSTANE® COMPLETE<sup>1</sup>**



LENTES DIARIAS

LENTES MENSUALES

LENTES COSMÉTICAS

PRODUCTOS DE MANTENIMIENTO

SALUD OCULAR

INFORMACIÓN

**Alcon**

# SYSTANE® COMPLETE

La solución para todo tipo de Ojo Seco<sup>1</sup>

En enero 2022, nueva fórmula,  
ahora sin conservantes.

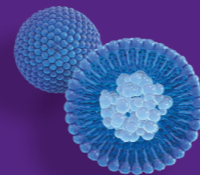
## SYSTANE® COMPLETE

Una fórmula revolucionaria  
que tus pacientes notarán

SUPERFICIE OCULAR



### CAPA LIPÍDICA



#### Nanopartículas lipídicas

- Actúa a nivel de la capa lipídica.
- Restaura la capa lipídica.<sup>1</sup>

### CAPA ACUOSA



#### Propilenglicol

- Actúa a nivel de la capa acuosa.
- Hidrata y lubrica la superficie ocular.<sup>6</sup>

### CAPA MUCÍNICA



#### HP-Guar - Borato

- Actúan a nivel de la capa mucínica.
- Forman una matriz protectora que reduce la evaporación de la película lagrimal.<sup>7</sup>



LENTES DIARIAS

LENTES MENSUALES

LENTES COSMÉTICAS

PRODUCTOS DE  
MANTENIMIENTO

SALUD OCULAR

INFORMACIÓN

Alcon



# SYSTANE® ULTRA PLUS HIDRATACIÓN

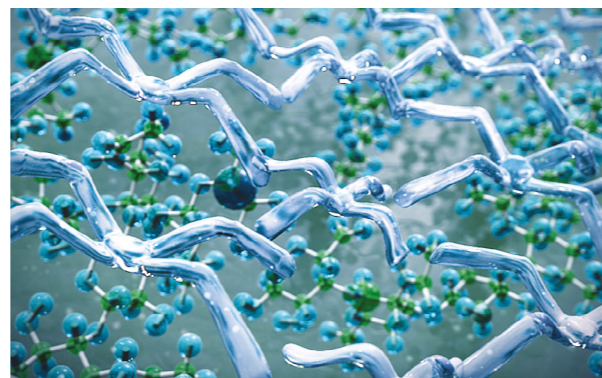
La única lágrima artificial que combina HP-Guar y Ácido Hialurónico

## CARACTERÍSTICAS

- La combinación de HP-Guar y Ácido Hialurónico (0,15%) aporta hidratación y retención de la humedad superiores y más duraderas<sup>1</sup>
- Tratamiento del ojo seco moderado para el alivio de larga duración del ardor e irritación debidos a la sequedad ocular
- Puede utilizarse también para lubricar y humectar cada día todo tipo de lentes de contacto
- Actúa sobre la capa acuosa y mucínica de la lágrima, protegiendo la superficie ocular y restaurando las células dañadas<sup>1,2</sup>
- Se necesitan menos aplicaciones debido a un mayor tiempo de retención sobre la superficie ocular<sup>1,2</sup>
- Mejora la estabilidad lagrimal y el TBUT, en comparación con valor basal<sup>3</sup>
- Compatible con lentes de contacto

## BENEFICIOS

- **Solución:** Ideal para aquellos que ya han probado otras lágrimas y no han tenido resultados óptimos
- **Comodidad:** Incorpora los beneficios del ácido hialurónico (lubrica los tejidos, promueve la proliferación celular y tiene propiedades viscoelásticas similares a la lágrima)<sup>4</sup>
- **Tecnología** de base sigue siendo HP Guar
- **Formatos:**
  - **Systane® Ultra Plus Hidratación:** multidosis de 10 ml. Hasta 3 meses tras apertura<sup>5</sup>
  - **Systane® Ultra Plus Hidratación UD:** 30 cómodos viales monodosis, sin conservantes. Para ojos sensibles. Más cantidad por vial (0,7 ml con autocierre)



Protección e hidratación avanzadas que permiten restaurar las células dañadas de la superficie ocular <sup>4,6</sup>

En enero 2022, nueva fórmula, ahora sin conservantes.



AUMENTO DEL  
**400%**  
EN LA RETENCIÓN  
DE LA HUMEDAD

1-6

AUMENTO DEL  
**260%**  
EN LA PROTECCIÓN  
HIDRATANTE

LENTES DIARIAS

LENTES MENSUALES

LENTES COSMÉTICAS

PRODUCTOS DE  
MANTENIMIENTO

SALUD OCULAR

INFORMACIÓN

Alcon

# SYSTANE® ULTRA

Alivio inmediato y duradero de la sequedad ocular

## CARACTERÍSTICAS

- Lágrima artificial diseñada para tratar el ojo seco leve y/o estacional, aportando alivio temporal de los síntomas de ardor e irritación debidos a la sequedad ocular
- Formulación exclusiva patentada que permite una gelificación progresiva proporcionando una mejora en la comodidad y en la visión con protección de larga duración<sup>1,2</sup>
- Compatible con lentes de contacto
- Se puede instilar tantas veces como sea necesario

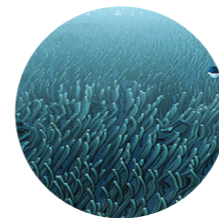
## BENEFICIOS

- **Comodidad:** Alivio inmediato de la sintomatología y elevado tiempo de retención sobre la superficie ocular, aportando comodidad duradera al ojo
- **Restaura:** No sólo hidrata la superficie ocular, sino que además ayuda a reparar la superficie corneal<sup>3-8</sup>
- **Formatos:**
  - **Systane® Ultra:** multidosis de 10 ml. Hasta 6 meses tras apertura<sup>10</sup>
  - **Systane® Ultra UD:** 30 cómodos viales monodosis, sin conservantes. Para ojos sensibles. Más cantidad por vial (0,7 ml con autocierre)



Esta matriz protectora:

- Ofrece una protección prolongada
- Permite la reconstrucción de la película lagrimal en cada parpadeo
- Aumenta el tiempo de retención de la lágrima frente a otras (hialuronatos)<sup>9</sup>



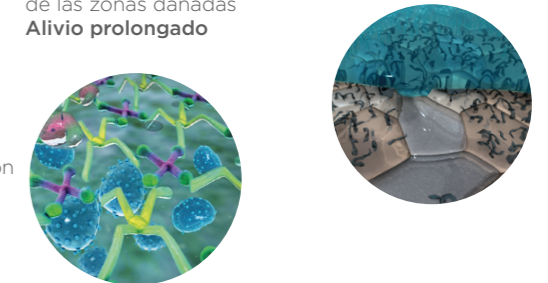
¿CÓMO FUNCIONA? SYSTANE® ULTRA

1 En la botella Systane permanece en estado líquido



2 Tras la instilación: Systane ajusta su pH al pH natural del ojo  
Óptima viscosidad en la instilación

3 En la superficie ocular produce una excelente cobertura de las zonas dañadas  
Alivio prolongado



4 Al diluirse el sorbitol se inicia la gelificación por unión del HP-guar con el borato  
Se crea una matriz elástica protectora

LENTES DIARIAS

LENTES MENSUALES

LENTES COSMÉTICAS

PRODUCTOS DE MANTENIMIENTO

SALUD OCULAR

INFORMACIÓN

Alcon





# SYSTANE® GEL DROPS

Líquido en el envase, gel en el ojo

## CARACTERÍSTICAS

- Diseñado para proporcionar protección extra en el tratamiento del ojo seco de moderado a severo
- Aporta alivio temporal de los síntomas de ardor e irritación debidos a la sequedad ocular
- Formulación exclusiva patentada que permite una gelificación más potente que lubrica y restaura la superficie ocular, protegiéndola de daños posteriores
- Puede utilizarse para tratar el ojo seco asociado al uso de lentes de contacto, instilando unas gotas 30 minutos antes de colocar las lentes y/o después de retirarlas
- Se puede instilar tantas veces como sea necesario, también para no usuarios de lentes de contacto
- Hasta 3 meses de uso desde la primera apertura del envase

## BENEFICIOS

- **Comodidad:** Proporciona un escudo protector sobre la superficie ocular que protege y alivia de forma duradera
- **Versatilidad:** Adecuado para su aplicación en cualquier momento, óptimamente de uso nocturno
- **Facilidad:** Protección de un gel que puede instilarse en forma de gota



LENTES DIARIAS

LENTES MENSUALES

LENTES COSMÉTICAS

PRODUCTOS DE MANTENIMIENTO

SALUD OCULAR

INFORMACIÓN

Alcon



# SYSTANE® Toallitas

Toallitas para la limpieza de los párpados

## CARACTERÍSTICAS

- Complementa la familia de lágrimas artificiales Systane®, especialmente en pacientes con disfunción de Glándulas de Meibomio
- Limpiador de párpados y desmaquillante ocular, estéril y suave para la higiene diaria de los párpados, en forma de toallitas húmedas
- Hipoalergénicas, indicadas para ojos sensibles
- Se recomienda el uso de una toallita para cada ojo

## BENEFICIOS

- **Salud:** Contribuyen a mantener una buena higiene y salud ocular
- **Comodidad:** Eliminan los depósitos y ayudan a reducir la irritación ocular
- **Practicidad:** 30 toallitas envasadas individualmente por lo que se pueden llevar a cualquier sitio manteniéndose estériles



LENTES DIARIAS

LENTES MENSUALES

LENTES COSMÉTICAS

PRODUCTOS DE MANTENIMIENTO

SALUD OCULAR

INFORMACIÓN

Alcon

# PERFIL DE USUARIO SYSTANE®

## SYSTANE® COMPLETE

PARA TODO TIPO DE OJO SECO<sup>1</sup>



CN 187017.9

- **Recuerda:** Tu solución para todo tipo de ojo seco. Hidrata, protege y lubrica todas las capas de la película lagrimal.<sup>1</sup>

### Beneficios:

- La única fórmula que combina nanopartículas lipídicas con HP-Guar® y propilenglicol. Restaura y estabiliza todas las capas de la lágrima<sup>1</sup>
- El incremento de HP-Guar® mejora la retención de la humedad para estabilizar las capas acuosa y mucínica<sup>1</sup>

Las nanopartículas lipídicas, formadas por fosfolípidos y aceite mineral, **restauran y estabilizan al completo** la estructura lagrimal<sup>1</sup>

### Uso 3 meses tras su apertura<sup>2</sup>

No apto el uso con lentes de contacto. Aplicar antes y después, no cuando las tenga puestas<sup>2</sup>

## SYSTANE® ULTRA (MD Y UD)

ALIVIO INMEDIATO Y DE LARGA DURACIÓN<sup>3</sup>



CN 154234.2 CN 165715.2

- **Recuerda:** Alivio inmediato y de larga duración.<sup>3</sup>

### Beneficios:

- Fórmula única y patentada con **HP-Guar®**, restaura las **capas acuosa y mucínica de la lágrima**.

### Uso 6 meses tras apertura<sup>3</sup>

**MD**=Multidosis.  
**UD**=Monodosis.  
Compatible con lentes de contacto<sup>3</sup>

## SYSTANE® ULTRA PLUS HIDRATACIÓN (MD Y UD)

HIDRATACIÓN AVANZADA. RECOMENDADO EN POST-CIRUGÍAS<sup>4-5</sup>



CN 175578.0 CN 175697.8

- **Recuerda:** Plus de hidratación y larga duración.

### Beneficios:

- Fórmula única y patentada con **HP-Guar®** y **Ácido hialurónico** para proporcionar mayor hidratación y lubricación ocularés.
- Restaura las **capas acuosa y mucínica de la lágrima**.<sup>4</sup>
- Más eficaz que una lágrima con Ácido hialurónico sólo.<sup>6</sup>
- Mejora significativamente la tasa de cicatrización corneal. Recomendado en post-cirugías<sup>5</sup>

### Uso 3 meses tras apertura<sup>7</sup>

**MD**=Multidosis.  
**UD**=Monodosis.  
Compatible con lentes de contacto<sup>7</sup>

## SYSTANE® GEL DROPS

ALIVIO DEL OJO SECO MODERADO/GRAVE. USO NOCTURNO<sup>8</sup>



CN 165716.9

- **Recuerda:** Alivio nocturno del ojo seco moderado/grave.<sup>8</sup>

### Beneficios:

- La fórmula con **mayor concentración de HP-Guar®** de la Familia Systane®. Crea una capa protectora y reparadora sobre la superficie ocular<sup>9</sup>
- Restaura las **capas acuosa y mucínica de la lágrima**.<sup>9</sup>

### Uso 3 meses tras apertura<sup>8</sup>

No apto el uso con lentes de contacto. Aplicar antes y después, no cuando las tenga puestas.<sup>8</sup>

## SYSTANE® TOALLITAS

LIMPIEZA DIARIA DE LOS PÁRPADOS<sup>10</sup>



CN 169450.8

- **Recuerda:** higiene diaria de los párpados.

### Beneficios:

- Limpieza general de los párpados y pestañas incluso en pacientes con disfunción de las glándulas de meibomio.<sup>1</sup>
- Mejora la higiene de los párpados.<sup>11</sup>
- Elimina los depósitos y el maquillaje que pueden causar irritación u otros síntomas en el ojo.

Hipoalergénicas, para proteger los ojos sensibles.

Toallitas envasadas individualmente y de un sólo uso.



LENTES DIARIAS

LENTES MENSUALES

LENTES COSMÉTICAS

PRODUCTOS DE MANTENIMIENTO

SALUD OCULAR

INFORMACIÓN

Alcon

# PERFIL DE USUARIO SYSTANE®



## COMPLETE

PRIMERA OPCIÓN PARA CUALQUIER TIPO DE OJO SECO

Actúa sobre todas las capas de la superficie ocular<sup>2</sup>

Libera nanopartículas lipídicas que ayudan a aliviar, hidratar y regenerar<sup>2</sup>



## ULTRA PLUS HIDRATACIÓN

EXTRA DE HIDRATACIÓN

Con ácido hialurónico<sup>7</sup>

Recomendado en post cirugías<sup>5</sup>

Compatible con lentillas<sup>7</sup>



## ULTRA

SÍNTOMAS PUNTUALES

Alivio inmediato en casos puntuales de ojo seco<sup>3</sup>

Compatible con lentillas<sup>3</sup>



## GEL DROPS

COMPLEMENTO NOCTURNO

Recomendado para casos más severos como tratamiento complementario<sup>8</sup>

LENTE DIARIAS

LENTE MENSUALES

LENTE COSMÉTICAS

PRODUCTOS DE MANTENIMIENTO

SALUD OCULAR

INFORMACIÓN

Alcon



# VITALUX® PLUS

Refuerzo nutricional para la función visual

## CARACTERÍSTICAS

- Complemento alimenticio que contribuye a mantener sana la función visual
- Ayuda a retrasar la progresión de la DMAE\* y protege del daño oxidativo celular
- Suplemento antioxidante que aporta las vitaminas y las sales minerales involucradas en la protección celular frente a la acción degenerativa de los radicales libres

\*Estudio Lutega 2013<sup>1</sup>

## BENEFICIOS

- **Salud:** Retrasa la evolución de cataratas y reduce el riesgo de sufrir DMAE\*
- **Recomendado:** Para pacientes con diferentes condiciones como DMAE incipiente, déficit de vitaminas, situaciones de estrés, cansancio, dieta desequilibrada, edad, tratamiento antibiótico, infecciones, estados febriles, pérdida de apetito, consumo crónico de alcohol y exposición solar prolongada
- **Posología:** Se recomienda tomar 1 cápsula de gelatina blanda al día



INFORMACIÓN NUTRICIONAL		
Composición	Por Cápsula	% CDR*
Luteína	10 mg	**
Zeaxantina	1 mg	**
Vitamina C	60 mg	75%
Vitamina E	20 mg	167%
Zinc	10 mg	100%
Cobre	0,25 mg	25%
Omega-3 (DHA/EPA)	110 mg / 30 mg	**

\* CDR: Cantidad diaria recomendada. \*\* No existe CDR para este Ingrediente



LENTES DIARIAS

LENTES MENSUALES

LENTES COSMÉTICAS

PRODUCTOS DE  
MANTENIMIENTO

SALUD OCULAR

INFORMACIÓN

Alcon

# INFORMACIÓN

GUÍAS DE ADAPTACIÓN

REFERENCIAS

EASY ONLINE

ENVÍOS A DOMICILIO

ÁREA DE NEGOCIO

CONTACTO

RECOMENDACIONES DE RECICLAJE

INFORMACIÓN LEGAL



LENTES DIARIAS

LENTES MENSUALES

LENTES COSMÉTICAS

PRODUCTOS DE  
MANTENIMIENTO

SALUD OCULAR

INFORMACIÓN

# Recomendaciones de adaptación PRECISION1® for Astigmatism DAILIES® AquaComfort Plus® TORIC



## 1. Selección de la lente inicial:

Tras completar la refracción, utiliza la tabla del **Cuadro de Conversión de Potencias de Gafas a Lentes** que encuentras a la derecha, para seleccionar la lente inicial.

Comprueba la disponibilidad de parámetros al pedir la lente.

## 2. Evaluación de la adaptación:

Inserta la lente y evalúa la adaptación una vez el usuario no tenga exceso de lágrima

- a) **Valoración del centrado:** una lente bien adaptada debe presentar una cobertura corneal completa con un buen centrado
- b) **Valoración del movimiento de la lente:** una lente bien adaptada debe tener un movimiento suficiente al mirar hacia delante (posición primaria de la mirada) y hacia arriba

## 3. Evaluación de la orientación de la lente inicial:

Estas lentes estabilizan en menos de 1 minuto.

### Consejos para visualizar las líneas de estabilización:

- Estrecha el haz de la lámpara de hendidura
- Asegúrate de que el haz de luz atraviesa el centro de la pupila. Encontrarás una marca de estabilización a las 6 para PRECISION1 for Astigmatism y la palabra OK para DAILIES AquaComfort PLUS
- Determina la cantidad de rotación y, si existe, compensa según corresponda

## 4. Evalúa la fisiología ocular del usuario tras varias horas de porte.

Si tienes dudas o quieres consultarnos cualquier caso, puedes contactar con nosotros en el teléfono 902 250 035 o por correo electrónico: [profesional.visioncare@alcon.com](mailto:profesional.visioncare@alcon.com)

**CUADRO DE CONVERSIÓN DE POTENCIAS DE GAFAS A LENTES\***

		-0.75		-1.00		-1.25		-1.50		-1.75		-2.00		-2.25		-2.50		-2.75		-3.00	
		esf	cil	esf	cil	esf	cil	esf	cil	esf	cil	esf	cil	esf	cil	esf	cil	esf	cil	esf	cil
-10.50				-9.00	-0.75	-9.00	-1.25	-9.00	-1.25	-9.00	-1.25	-9.00	-1.25	-9.00	-1.75	-9.00	-1.75				
-10.25				-9.00	-0.75	-9.00	-1.25	-9.00	-1.25	-9.00	-1.25	-9.00	-1.25	-9.00	-1.75	-9.00	-1.75				
-10.00	-9.00 sph	-9.00	-0.75	-9.00	-0.75	-9.00	-1.25	-9.00	-1.25	-9.00	-1.25	-9.00	-1.25	-9.00	-1.75	-9.00	-1.75				
-9.75	-9.00 sph	-9.00	-0.75	-8.50	-0.75	-8.50	-0.75	-8.50	-1.25	-8.50	-1.25	-8.50	-1.25	-8.50	-1.75	-8.50	-1.75				
-9.50	-8.50 sph	-8.50	-0.75	-8.50	-0.75	-8.50	-0.75	-8.50	-1.25	-8.50	-1.25	-8.50	-1.25	-8.50	-1.75	-8.50	-1.75				
-9.25	-8.50 sph	-8.50	-0.75	-8.50	-0.75	-8.50	-0.75	-8.50	-1.25	-8.50	-1.25	-8.50	-1.25	-8.50	-1.75	-8.50	-1.75				
-9.00	-8.00 sph	-8.00	-0.75	-8.00	-0.75	-8.00	-0.75	-8.00	-1.25	-8.00	-1.25	-8.00	-1.25	-8.00	-1.75	-8.00	-1.75	-8.00	-2.25	-8.00	-2.25
-8.75	-8.00 sph	-8.00	-0.75	-8.00	-0.75	-8.00	-0.75	-8.00	-1.25	-8.00	-1.25	-8.00	-1.25	-8.00	-1.75	-8.00	-1.75	-8.00	-2.25	-8.00	-2.25
-8.50	-8.00 sph	-7.50	-0.75	-7.50	-0.75	-7.50	-0.75	-7.50	-1.25	-7.50	-1.25	-7.50	-1.25	-7.50	-1.75	-7.50	-1.75	-7.50	-2.25	-7.50	-2.25
-8.25	-7.75 sph	-7.50	-0.75	-7.50	-0.75	-7.50	-0.75	-7.50	-1.25	-7.50	-1.25	-7.50	-1.25	-7.50	-1.75	-7.50	-1.75	-7.50	-2.25	-7.50	-2.25
-8.00	-7.75 sph	-7.50	-0.75	-7.50	-0.75	-7.50	-0.75	-7.50	-1.25	-7.50	-1.25	-7.50	-1.25	-7.50	-1.75	-7.50	-1.75	-7.50	-2.25	-7.50	-2.25
-7.75	-7.50 sph	-7.00	-0.75	-7.00	-0.75	-7.00	-0.75	-7.00	-1.25	-7.00	-1.25	-7.00	-1.25	-7.00	-1.75	-7.00	-1.75	-7.00	-2.25	-7.00	-2.25
-7.50	-7.25 sph	-7.00	-0.75	-7.00	-0.75	-7.00	-0.75	-7.00	-1.25	-7.00	-1.25	-7.00	-1.25	-7.00	-1.75	-7.00	-1.75	-7.00	-2.25	-7.00	-2.25
-7.25	-7.00 sph	-6.50	-0.75	-6.50	-0.75	-6.50	-0.75	-6.50	-1.25	-6.50	-1.25	-6.50	-1.25	-6.50	-1.75	-6.50	-1.75	-6.50	-2.25	-6.50	-2.25
-7.00	-6.75 sph	-6.50	-0.75	-6.50	-0.75	-6.50	-0.75	-6.50	-1.25	-6.50	-1.25	-6.50	-1.25	-6.50	-1.75	-6.50	-1.75	-6.50	-2.25	-6.50	-2.25
-6.75	-6.50 sph	-6.00	-0.75	-6.00	-0.75	-6.00	-0.75	-6.00	-1.25	-6.00	-1.25	-6.00	-1.25	-6.00	-1.75	-6.00	-1.75	-6.00	-2.25	-6.00	-2.25
-6.50	-6.00 -0.75	-6.00	-0.75	-6.00	-0.75	-6.00	-0.75	-6.00	-1.25	-6.00	-1.25	-6.00	-1.25	-6.00	-1.75	-6.00	-1.75	-6.00	-2.25	-6.00	-2.25
-6.25	-5.75 -0.75	-5.75	-0.75	-5.75	-0.75	-5.75	-0.75	-5.75	-1.25	-5.75	-1.25	-5.75	-1.25	-5.75	-1.75	-5.75	-1.75	-5.75	-2.25	-5.75	-2.25
-6.00	-5.50 -0.75	-5.50	-0.75	-5.50	-0.75	-5.50	-0.75	-5.50	-1.25	-5.50	-1.25	-5.50	-1.25	-5.50	-1.75	-5.50	-1.75	-5.50	-2.25	-5.50	-2.25
-5.75	-5.50 -0.75	-5.50	-0.75	-5.50	-0.75	-5.50	-0.75	-5.50	-1.25	-5.50	-1.25	-5.50	-1.25	-5.50	-1.75	-5.50	-1.75	-5.50	-2.25	-5.50	-2.25
-5.50	-5.25 -0.75	-5.25	-0.75	-5.25	-0.75	-5.25	-0.75	-5.25	-1.25	-5.25	-1.25	-5.25	-1.25	-5.25	-1.75	-5.25	-1.75	-5.25	-2.25	-5.00	-2.25
-5.25	-5.00 -0.75	-5.00	-0.75	-5.00	-0.75	-5.00	-0.75	-5.00	-1.25	-5.00	-1.25	-5.00	-1.25	-5.00	-1.75	-5.00	-1.75	-5.00	-2.25	-5.00	-2.25
-5.00	-4.75 -0.75	-4.75	-0.75	-4.75	-0.75	-4.75	-0.75	-4.75	-1.25	-4.75	-1.25	-4.75	-1.25	-4.75	-1.75	-5.00	-1.75	-4.75	-2.25	-4.75	-2.25
-4.75	-4.50 -0.75	-4.50	-0.75	-4.50	-0.75	-4.50	-0.75	-4.50	-1.25	-4.50	-1.25	-4.50	-1.25	-4.50	-1.75	-4.50	-1.75	-4.50	-2.25	-4.50	-2.25
-4.50	-4.25 -0.75	-4.25	-0.75	-4.25	-0.75	-4.25	-0.75	-4.25	-1.25	-4.25	-1.25	-4.25	-1.25	-4.25	-1.75	-4.25	-1.75	-4.25	-2.25	-4.25	-2.25
-4.25	-4.00 -0.75	-4.00	-0.75	-4.25	-0.75	-4.00	-1.25	-4.00	-1.25	-4.00	-1.25	-4.00	-1.25	-4.25	-1.75	-4.00	-2.25	-4.00	-2.25	-4.25	-2.25
-4.00	-4.00 -0.75	-4.00	-0.75	-4.00	-0.75	-4.00	-1.25	-4.00	-1.25	-4.00	-1.25	-4.00	-1.25	-4.25	-1.75	-4.00	-2.25	-4.00	-2.25	-4.00	-2.25
-3.75	-3.75 -0.75	-3.75	-0.75	-3.75	-0.75	-3.75	-0.75	-3.75	-1.25	-3.75	-1.25	-3.75	-1.25	-3.75	-1.75	-3.75	-1.75	-3.75	-2.25	-3.75	-2.25
-3.50	-3.50 -0.75	-3.50	-0.75	-3.50	-0.75	-3.50	-1.25	-3.50	-1.25	-3.50	-1.25	-3.50	-1.25	-3.50	-1.75	-3.50	-1.75	-3.50	-2.25	-3.50	-2.25
-3.25	-3.25 -0.75	-3.25	-0.75	-3.25	-0.75	-3.25	-1.25	-3.25	-1.25	-3.25	-1.25	-3.25	-1.25	-3.25	-1.75	-3.25	-1.75	-3.25	-2.25	-3.50	-2.25
-3.00	-3.00 -0.75	-3.00	-0.75	-3.00	-0.75	-3.00	-1.25	-3.00	-1.25	-3.00	-1.25	-3.00	-1.25	-3.00	-1.75	-3.00	-1.75	-3.00	-2.25	-3.25	-2.25
-2.75	-2.75 -0.75	-2.75	-0.75	-2.75	-1.25	-2.75	-1.25	-2.75	-1.25	-2.75	-1.25	-2.75	-1.25	-2.75	-1.75	-2.75	-1.75	-2.75	-2.25	-3.00	-2.25
-2.50	-2.50 -0.75	-2.50	-0.75	-2.50	-1.25	-2.50	-1.25	-2.50	-1.25	-2.50	-1.25	-2.50	-1.25	-2.50	-1.75	-2.50	-1.75	-2.50	-2.25	-2.75	-2.25
-2.25	-2.25 -0.75	-2.25	-0.75	-2.25	-1.25	-2.25	-1.25	-2.25	-1.25	-2.25	-1.25	-2.25	-1.25	-2.25	-1.75	-2.25	-1.75	-2.25	-2.25	-2.50	-2.25
-2.00	-2.00 -0.75	-2.00	-0.75	-2.00	-1.25	-2.00	-1.25	-2.00	-1.25	-2.00	-1.25	-2.00	-1.25	-2.00	-1.75	-2.25	-1.75	-2.00	-2.25	-2.25	-2.25
-1.75	-1.75 -0.75	-1.75	-0.75	-1.75	-1.25	-1.75	-1.25	-1.75	-1.25	-1.75	-1.25	-1.75	-1.25	-2.00	-1.75	-2.00	-1.75	-1.75	-2.25	-2.00	-2.25
-1.50	-1.50 -0.75	-1.50	-0.75	-1.50	-1.25	-1.50	-1.25	-1.50	-1.25	-1.50	-1.25	-1.50	-1.25	-1.75	-1.75	-1.50	-2.25	-1.50	-2.25	-1.75	-2.25
-1.25	-1.25 -0.75	-1.25	-0.75	-1.25	-1.25	-1.25	-1.25	-1.25	-1.25	-1.25	-1.25	-1.25	-1.25	-1.50	-1.75	-1.25	-2.25	-1.50	-2.25	-1.50	-2.25
-1.00	-1.00 -0.75	-1.00	-0.75	-1.00	-1.25	-1.00	-1.25	-1.00	-1.25	-1.00	-1.25	-1.00	-1.25	-1.25	-1.75	-1.00	-2.25	-1.25	-2.25	-1.25	-2.25
-0.75	-0.75 -0.75	-0.75	-0.75	-0.75	-1.25	-0.75	-1.25	-0.75	-1.25	-0.75	-1.25	-0.75	-1.25	-1.00	-1.75	-1.00	-1.75	-0.75	-2.25	-1.00	-2.25
-0.50	-0.50 -0.75	-0.50	-0.75	-0.50	-1.25	-0.50	-1.25	-0.50	-1.25	-0.50	-1.25	-0.50	-1.25	-0.75	-1.75	-0.75	-2.25	-0.75	-2.25	-0.75	-2.25
-0.25	-0.25 -0.75	-0.25	-0.75	-0.25	-1.25	-0.25	-1.25	-0.25	-1.25	-0.25	-1.25	-0.25	-1.25	-0.50	-1.75	-0.50	-2.25	-0.50	-2.25	-0.50	-2.25
+0.00	+0.00 -0.75	+0.00	-0.75	+0.00	-1.25	+0.00	-1.25	+0.00	-1.25	+0.00	-1.25	+0.00	-1.25	-0.25	-1.75	-0.25	-2.25	-0.25	-2.25	-0.25	-2.25
+0.25	+0.25 -0.75	+0.25	-0.75	+0.25	-1.25	+0.25	-1.25	+0.25	-1.25	+0.25	-1.25	+0.25	-1.25	0.00	-1.75	+0.25	-2.25	+0.00	-2.25	+0.00	-2.25
+0.50	+0.50 -0.75	+0.50	-0.75	+0.50	-1.25	+0.50	-1.25	+0.50	-1.25	+0.50	-1.25	+0.50	-1.25	+0.25	-1.75	+0.50	-2.25	+0.25	-2.25	+0.25	-2.25
+0.75	+0.75 -0.75	+0.75	-0.75	+0.75	-1.25	+0.75	-1.25	+0.75	-1.25	+0.75	-1.25	+0.75	-1.25	+0.50	-1.75	+0.75	-2.25	+0.50	-2.25	+0.50	-2.25
+1.00	+1.00 -0.75	+1.00	-0.75	+1.00	-1.25	+1.00	-1.25	+1.00	-1.25	+1.00	-1.25	+1.00	-1.25	+0.75	-1.75	+1.00	-2.25	+0.75	-2.25	+0.75	-2.25
+1.25	+1.25 -0.75	+1.25	-0.75	+1.25	-1.25	+1.25	-1.25	+1.25	-1.25	+1.25	-1.25	+1.25	-1.25	+1.00	-1.75	+1.25	-2.25	+1.00	-2.25	+1.00	-2.25
+1.50	+1.50 -0.75	+1.50	-0.75	+1.50	-1.25	+1.50	-1.25	+1.50	-1.25	+1.50	-1.25	+1.50	-1.25	+1.25	-1.75	+1.50	-2.25	+1.25	-2.25	+1.25	-2.25
+1.75	+1.75 -0.75	+1.75	-0.75	+1.75	-1.25	+1.75	-1.25	+1.75	-1.25	+1.75	-1.25	+1.75	-1.25	+1.50	-1.75	+1.75	-2.25	+1.50	-2.25	+1.50	-2.25
+2.00	+2.00 -0.75	+2.00	-0.75	+2.00	-1.25	+2.00	-1.25	+2.00	-1.25	+2.00	-1.25	+2.00	-1.25	+1.75	-1.75	+2.00	-2.25	+1.75	-2.25	+1.75	-2.25
+2.25	+2.25 -0.75	+2.25	-0.75	+2.25	-1.25	+2.25	-1.25	+2.25	-1.25	+2.25	-1.25	+2.25	-1.25	+1.75	-1.75	+2.25	-2.25	+2.00	-2.25	+2.00	-2.25
+2.50	+2.50 -0.75	+2.50	-0.75	+2.50	-1.25	+2.50	-1.25	+2.50	-1.25	+2.50	-1.25	+2.50	-1.25	+2.50	-1.75	+2.25	-2.25	+2.25	-2.25	+2.25	-2.25
+2.75	+2.75 -0.75	+2.75	-0.75	+2.75	-1.25	+2.75	-1.25	+2.75	-1.25	+2.75	-1.25	+2.75	-1.25	+2.50	-1.75	+2.75	-2.25	+2.50	-2.25		



# Recomendaciones de adaptación AIR OPTIX® plus HydraGlyde® for ASTIGMATISM

## CUADRO DE CONVERSIÓN DE POTENCIAS DE GAFAS A LENTES\*\*

### 1. Selección de la lente inicial:

Tras completar la refracción, utiliza la tabla del **Cuadro de Conversión de Potencias de Gafas a Lentes** que encuentras a la derecha, para seleccionar la lente inicial

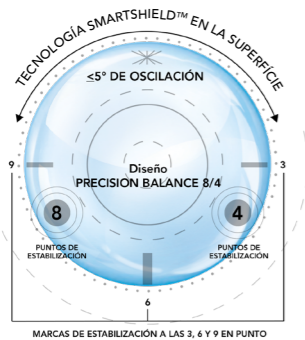
### 2. Evaluación de la adaptación:

Inserta la lente y evalúa la adaptación una vez el usuario no tenga exceso de lágrima

- a) **Valoración del centrado:** una lente bien adaptada debe presentar una cobertura corneal completa con un buen centrado
- b) **Valoración del movimiento de la lente:** una lente bien adaptada debe tener un movimiento suficiente al mirar hacia delante (posición primaria de la mirada) y hacia arriba

### 3. Evaluación de la orientación de la lente inicial:

Las lentes AIR OPTIX® plus HydraGlyde® for ASTIGMATISM alcanzan la estabilidad rotacional en el ojo en menos de 30 segundos



#### Consejos para visualizar las líneas de estabilización:

- Estrecha el haz de la lámpara de hendidura
- Asegúrate de que el haz de luz atraviesa el centro de la pupila. Las líneas las encontrarás a las 3, 6 y 9 horas
- Determina la cantidad de rotación y, si existe, compensa según corresponda

### 4. Evalúa la fisiología ocular del usuario tras varias horas de porte.

Si tienes dudas o quieres consultarnos cualquier caso, puedes contactar con nosotros en el teléfono 902 250 035 o por correo electrónico: [profesional.visioncare@alcon.com](mailto:profesional.visioncare@alcon.com)

Distancia al vértice 12 mm	CILINDRO EN GAFAS																			
	-0.75		-1.00		-1.25		-1.50		-1.75		-2.00		-2.25		-2.50		-2.75		-3.00	
	esf	cil	esf	cil	esf	cil	esf	cil	esf	cil	esf	cil	esf	cil	esf	cil	esf	cil	esf	cil
-11.50	-10.00	-0.75*	-10.00	-0.75	-10.00	-0.75	-10.00	-1.25	-10.00	-1.25	-10.00	-1.25	-10.00	-1.75	-10.00	-1.75	-10.00	-1.75	-10.00	-2.25
-11.25	-10.00	-0.75*	-10.00	-0.75	-10.00	-0.75	-10.00	-1.25	-10.00	-1.25	-10.00	-1.25	-10.00	-1.75	-10.00	-1.75	-10.00	-1.75	-10.00	-2.25
-11.00	-10.00	-0.75*	-9.50	-0.75	-9.50	-0.75	-9.50	-1.25	-9.50	-1.25	-9.50	-1.25	-9.50	-1.75	-9.50	-1.75	-9.50	-1.75	-9.50	-2.25
-10.75	-10.00	-0.75*	-9.50	-0.75	-9.50	-0.75	-9.50	-1.25	-9.50	-1.25	-9.50	-1.25	-9.50	-1.75	-9.50	-1.75	-9.50	-1.75	-9.50	-2.25
-10.50	-9.50	-0.75*	-9.00	-0.75	-9.00	-0.75	-9.00	-1.25	-9.00	-1.25	-9.00	-1.25	-9.00	-1.75	-9.00	-1.75	-9.00	-1.75	-9.00	-2.25
-10.25	-9.50	-0.75*	-9.00	-0.75	-9.00	-0.75	-9.00	-1.25	-9.00	-1.25	-9.00	-1.25	-9.00	-1.75	-9.00	-1.75	-9.00	-1.75	-9.00	-2.25
-10.00	-9.00	-0.75*	-9.00	-0.75	-9.00	-0.75	-9.00	-1.25	-9.00	-1.25	-9.00	-1.25	-9.00	-1.75	-9.00	-1.75	-9.00	-1.75	-9.00	-2.25
-9.75	-9.00	-0.75*	-8.50	-0.75	-8.50	-0.75	-8.50	-1.25	-8.50	-1.25	-8.50	-1.25	-8.50	-1.75	-8.50	-1.75	-8.50	-1.75	-8.50	-2.25
-9.50	-8.50	-0.75*	-8.50	-0.75	-8.50	-0.75	-8.50	-1.25	-8.50	-1.25	-8.50	-1.25	-8.50	-1.75	-8.50	-1.75	-8.50	-1.75	-8.50	-2.25
-9.25	-8.50	-0.75*	-8.50	-0.75	-8.50	-0.75	-8.50	-1.25	-8.50	-1.25	-8.50	-1.25	-8.50	-1.75	-8.50	-1.75	-8.50	-1.75	-8.50	-2.25
-9.00	-8.50	-0.75*	-8.00	-0.75	-8.00	-0.75	-8.00	-1.25	-8.00	-1.25	-8.00	-1.25	-8.00	-1.75	-8.00	-1.75	-8.00	-1.75	-8.00	-2.25
-8.75	-8.00	-0.75*	-8.00	-0.75	-8.00	-0.75	-8.00	-1.25	-8.00	-1.25	-8.00	-1.25	-8.00	-1.75	-8.00	-1.75	-8.00	-1.75	-8.00	-2.25
-8.50	-8.00	-0.75*	-7.50	-0.75	-7.50	-0.75	-7.50	-1.25	-7.50	-1.25	-7.50	-1.25	-7.50	-1.75	-7.50	-1.75	-7.50	-1.75	-7.50	-2.25
-8.25	-7.50	-0.75*	-7.50	-0.75	-7.50	-0.75	-7.50	-1.25	-7.50	-1.25	-7.50	-1.25	-7.50	-1.75	-7.50	-1.75	-7.50	-1.75	-7.50	-2.25
-8.00	-7.00	-0.75*	-7.50	-0.75	-7.50	-0.75	-7.50	-1.25	-7.50	-1.25	-7.50	-1.25	-7.50	-1.75	-7.50	-1.75	-7.50	-1.75	-7.50	-2.25
-7.75	-7.00	-0.75*	-7.00	-0.75	-7.00	-0.75	-7.00	-1.25	-7.00	-1.25	-7.00	-1.25	-7.00	-1.75	-7.00	-1.75	-7.00	-1.75	-7.00	-2.25
-7.50	-7.00	-0.75*	-7.00	-0.75	-7.00	-0.75	-7.00	-1.25	-7.00	-1.25	-7.00	-1.25	-7.00	-1.75	-7.00	-1.75	-7.00	-1.75	-7.00	-2.25
-7.25	-6.50	-0.75*	-6.50	-0.75	-6.50	-0.75	-6.50	-1.25	-6.50	-1.25	-6.50	-1.25	-6.50	-1.75	-6.50	-1.75	-6.50	-1.75	-6.50	-2.25
-7.00	-6.50	-0.75*	-6.50	-0.75	-6.50	-0.75	-6.50	-1.25	-6.50	-1.25	-6.50	-1.25	-6.50	-1.75	-6.50	-1.75	-6.50	-1.75	-6.50	-2.25
-6.75	-6.00	-0.75*	-6.00	-0.75	-6.00	-0.75	-6.00	-1.25	-6.00	-1.25	-6.00	-1.25	-6.00	-1.75	-6.00	-1.75	-6.00	-1.75	-6.00	-2.25
-6.50	-6.00	-0.75*	-6.00	-0.75	-6.00	-0.75	-6.00	-1.25	-6.00	-1.25	-6.00	-1.25	-6.00	-1.75	-6.00	-1.75	-6.00	-1.75	-6.00	-2.25
-6.25	-5.75	-0.75*	-5.75	-0.75	-5.75	-0.75	-5.75	-1.25	-5.75	-1.25	-5.75	-1.25	-5.75	-1.75	-5.75	-1.75	-5.75	-1.75	-5.75	-2.25
-6.00	-5.50	-0.75*	-5.50	-0.75	-5.50	-0.75	-5.50	-1.25	-5.50	-1.25	-5.50	-1.25	-5.50	-1.75	-5.50	-1.75	-5.50	-1.75	-5.50	-2.25
-5.75	-5.25	-0.75*	-5.50	-0.75	-5.50	-0.75	-5.50	-1.25	-5.50	-1.25	-5.50	-1.25	-5.50	-1.75	-5.50	-1.75	-5.50	-1.75	-5.50	-2.25
-5.50	-5.25	-0.75*	-5.25	-0.75	-5.25	-0.75	-5.25	-1.25	-5.25	-1.25	-5.25	-1.25	-5.25	-1.75	-5.25	-1.75	-5.25	-1.75	-5.25	-2.25
-5.25	-5.00	-0.75*	-5.00	-0.75	-5.00	-0.75	-5.00	-1.25	-5.00	-1.25	-5.00	-1.25	-5.00	-1.75	-5.00	-1.75	-5.00	-1.75	-5.00	-2.25
-5.00	-4.75	-0.75*	-4.75	-0.75	-4.75	-0.75	-4.75	-1.25	-4.75	-1.25	-4.75	-1.25	-4.75	-1.75	-4.75	-1.75	-4.75	-1.75	-4.75	-2.25
-4.75	-4.50	-0.75*	-4.50	-0.75	-4.50	-0.75	-4.50	-1.25	-4.50	-1.25	-4.50	-1.25	-4.50	-1.75	-4.50	-1.75	-4.50	-1.75	-4.50	-2.25
-4.50	-4.25	-0.75	-4.25	-0.75	-4.25	-1.25	-4.25	-1.25	-4.25	-1.25	-4.25	-1.25	-4.25	-1.75	-4.25	-1.75	-4.25	-1.75	-4.25	-2.25
-4.25	-4.00	-0.75	-4.00	-0.75	-4.00	-1.25	-4.00	-1.25	-4.00	-1.25	-4.00	-1.25	-4.00	-1.75	-4.00	-1.75	-4.00	-1.75	-4.00	-2.25
-4.00	-4.00	-0.75	-4.00	-0.75	-4.00	-0.75	-4.00	-1.25	-4.00	-1.25	-4.00	-1.25	-4.00	-1.75	-4.00	-1.75	-4.00	-1.75	-4.00	-2.25
-3.75	-3.75	-0.75	-3.75	-0.75	-3.75	-0.75	-3.75	-1.25	-3.75	-1.25	-3.75	-1.25	-3.75	-1.75	-3.75	-1.75	-3.75	-1.75	-3.75	-2.25
-3.50	-3.50	-0.75	-3.50	-0.75	-3.50	-0.75	-3.50	-1.25	-3.50	-1.25	-3.50	-1.25	-3.50	-1.75	-3.50	-1.75	-3.50	-1.75	-3.50	-2.25
-3.25	-3.25	-0.75	-3.25	-0.75	-3.25	-0.75	-3.25	-1.25	-3.25	-1.25	-3.25	-1.25	-3.25	-1.75	-3.25	-1.75	-3.25	-1.75	-3.25	-2.25
-3.00	-3.00	-0.75	-3.00	-0.75	-3.00	-0.75	-3.00	-1.25	-3.00	-1.25	-3.00	-1.25	-3.00	-1.75	-3.00	-1.75	-3.00	-1.75	-3.00	-2.25
-2.75	-2.75	-0.75	-2.75	-0.75	-2.75	-1.25	-2.75	-1.25	-2.75	-1.25	-2.75	-1.25	-2.75	-1.75	-2.75	-1.75	-2.75	-1.75	-2.75	-2.25
-2.50	-2.50	-0.75	-2.50	-0.75	-2.50	-1.25	-2.50	-1.25	-2.50	-1.25	-2.50	-1.25	-2.50	-1.75	-2.50	-1.75	-2.50	-1.75	-2.50	-2.25
-2.25	-2.25	-0.75	-2.25	-0.75	-2.25	-1.25	-2.25	-1.25	-2.25	-1.25	-2.25	-1.25	-2.25	-1.75	-2.25	-1.75	-2.25	-1.75	-2.25	-2.25
-2.00	-2.00	-0.75	-2.00	-0.75	-2.00	-1.25	-2.00	-1.25	-2.00	-1.25	-2.00	-1.25	-2.00	-1.75	-2.00	-1.75	-2.00	-1.75	-2.00	-2.25
-1.75	-1.75	-0.75	-1.75	-0.75	-1.75	-1.25	-1.75	-1.25	-1.75	-1.25	-1.75	-1.25	-1.75	-1.75	-1.75	-1.75	-1.75	-1.75	-1.75	-2.25
-1.50	-1.50	-0.75	-1.50	-0.75	-1.50	-1.25	-1.50	-1.25	-1.50	-1.25	-1.50	-1.25	-1.50	-1.75	-1.50	-1.75	-1.50	-1.75	-1.50	-2.25
-1.25	-1.25	-0.75	-1.25	-0.75	-1.25	-1.25	-1.25	-1.25	-1.25	-1.25	-1.25	-1.25	-1.25	-1.25	-1.25	-1.25	-1.25	-1.25	-1.25	-2.25
-1.00	-1.00	-0.75	-1.00	-0.75	-1.00	-1.25	-1.00	-1.25	-1.00	-1.25	-1.00	-1.25	-1.00	-1.75	-1.00	-1.75	-1.00	-1.75	-1.00	-2.25
-0.75	-0.75	-0.75	-0.75	-0.75	-0.75	-1.25	-0.75	-1.25	-0.75	-1.25	-0.75	-1.25	-0.75	-1.75	-0.75	-1.75	-0.75	-1.75	-0.75	-2.25
-0.50	-0.50	-0.75	-0.50	-0.75	-0.50	-1.25	-0.50	-1.25	-0.50	-1.25	-0.50	-1.25	-0.50	-1.75	-0.50	-1.75	-0.50	-1.75	-0.50	-2.25
-0.25	-0.25	-0.75	-0.25	-0.75	-0.25	-1.25	-0.25	-1.25	-0.25	-1.25	-0.25	-1.25	-0.25	-1.75	-0.25	-1.75	-0.25	-1.75	-0.25	-2.25
+0.00	+0.00	-0.75	+0.00	-0.75	+0.00	-1.25	+0.00	-1.25	+0.00	-1.25	+0.00	-1.25	+0.00	-1.75	+0.00	-1.75	+0.00	-1.75	+0.00	-2.25
+0.25	+0.25	-0.75	+0.25	-0.75	+0.25	-1.25	+0.25	-1.25	+0.25	-1.25	+0.25	-1.25	+0.25	-1.75	+0.25	-1.75	+0.25	-1.75	+0.25	-2.25
+0.50	+0.50	-0.75	+0.50	-0.75	+0.50	-1.25	+0.50	-1.25	+0.50	-1.25	+0.50	-1.25	+0.50	-1.75	+0.50	-1.75	+0.50	-1.75	+0.50	-2.25
+0.75	+0.75	-0.75	+0.75	-0.75	+0.75	-1.25	+0.75	-1.25	+0.75	-1.25	+0.75	-1.25	+0.75	-1.75	+0.75	-1.75	+0.75	-1.75	+0.75	-2.25
+1.00	+1.00	-0.75	+1.00	-0.75	+1.00	-1.25	+1.00	-1.25	+1.00	-1.25	+1.00	-1.25	+1.00	-1.75	+1.00	-1.75	+1.00	-1.75	+1.00	-2.25
+1.25	+1.25	-0.75	+1.25	-0.75	+1.25	-1.25	+1.25	-1.25	+1.25	-1.25	+1.25	-1.25	+1.25	-1.75	+1.25	-1.75	+1.25	-1.75	+1.25	-2.25
+1.50	+1.50	-0.75	+1.50	-0.75	+1.50	-1.25	+1.50	-1.25	+1.50	-1.25	+1.50	-1.25	+1.50	-1.75	+1.50	-1.75	+1.50	-1.75	+1.50	-2.25
+1.75	+1.75	-0.75	+1.75	-0.75	+1.75	-1.25	+1.75	-1.25	+1.75	-1.25	+1.75	-1.25	+1.75	-1.75	+1.75	-1.75	+1.75	-1.75	+1.75	-2.25
+2.00	+2.00	-0.75	+2.00	-0.75	+2.00	-1.25	+2.00	-1.25	+2.00	-1.25	+2.00	-1.25	+2.00	-1.75	+2.00	-1.75	+2.00	-1.75	+2.00	-2.25
+2.25	+2.25	-0.75	+2.25	-0.75	+2.25	-1.25	+2.25	-1.25	+2.25	-1.25	+2.25	-1.25	+2.25	-1.75	+2.25	-1.75	+2.25	-1.75	+2.25	-2.25
+2.50	+2.50	-0.75	+2.50	-0.75																

# Recomendaciones de adaptación

DAILIES TOTAL1® MULTIFOCAL, AIR OPTIX® plus HydraGlyde® MULTIFOCAL, y DAILIES® AquaComfort Plus® MULTIFOCAL

96% de Éxito en las Adaptaciones Siguiendo la Guía para Lentes de Contacto Multifocales de Alcon® 5\*

## Paso 1: Selección de las Lentes de Prueba

- **Potencia para lejos:** Determina la potencia de cada lente para visión lejana, máximo positivo/mínimo negativo (para asegurarte añade +0.25 binocularmente), y ten en cuenta la distancia al vértice y el equivalente esférico en caso necesario
- **Adición para cerca:** Determina la mínima adición aceptable en gafas, y escoge la adición para las lentes de contacto según la siguiente tabla

Selección de la Adición Inicial	
Adición en Gafas	Ambos Ojos
Hasta +1.25	BAJA (LO)
+1.50 a +2.00	MEDIA (MED)
+2.25 a +2.50	ALTA (HI)

Deja al usuario que se adapte a las lentes durante al menos 10 minutos mientras comprueba su visión con objetos reales fuera del gabinete, incluso en la calle

- Si el usuario refiere dificultad en la visión de lejos o de cerca, continua con el **Paso 2**
- Si la visión de lejos y de cerca son satisfactorias para el usuario, entrégale las lentes para que las pruebe en su entorno natural y cítale para una revisión tras 3-5 días de uso

## Paso 2: Sobrerrefracción Binocular de Lejos

- Comienza siempre con potencia POSITIVA, no utilices foróptero (mejor flippers o lentes oftálmicas de prueba) e indica al usuario que mire el test de lejos en condiciones binoculares

Añade POSITIVOS BINOCULARMENTE en pasos de 0.25D	<ul style="list-style-type: none"> <li>• Afina la visión de lejos añadiendo POSITIVOS en ambos ojos a la vez en pasos de 0.25D hasta que el usuario refiera que no ve bien (buscando el máximo positivo que tolere para visión lejana)</li> <li>• Sólo en el caso de que no mejore con POSITIVO, prueba con 0.25D en NEGATIVO una sola vez</li> </ul>
Comprueba	<ul style="list-style-type: none"> <li>• Revisa la calidad visual binocularmente para lejos y para cerca con objetos cotidianos, mientras sostienes con las manos las lentes oftálmicas de prueba con la sobrerrefracción anterior delante de ambos ojos</li> <li>• Colócale las nuevas lentes de contacto de prueba teniendo en cuenta la sobrerrefracción obtenida en su caso, manteniendo la misma adición, y vuelve a comprobar binocularmente la visión de lejos y de cerca</li> </ul>

Si la visión de lejos y de cerca son satisfactorias para el usuario, entrégale las nuevas lentes para que las pruebe en su entorno natural y cítale para una revisión tras 3-5 días de uso



LENTES DIARIAS

LENTES MENSUALES

LENTES COSMÉTICAS

PRODUCTOS DE MANTENIMIENTO

SALUD OCULAR

INFORMACIÓN

Alcon

# REFERENCIAS

## DAILIES TOTAL1®

\* Medidas tomadas in vitro en lentes de contacto sin usar. Datos de archivo Alcon® 2012.

**Referencias:** 1. Pérez-Gómez I, Giles T. European survey of contact lens wearers and eye care professionals on satisfaction with a new water gradient daily disposable contact lens. Clin Optom. 2014;6:17-23. 2. Angelini T, Nixon R, Dunn A, Urena J, Sawyer WG. Viscoelasticity and mesh-size at the surface of hydrogels characterized with microrheology. Invest Ophthalmol Vis Sci. 2013;54:E-Abstract 500. 3. Dunn A, Uruena J, Huo Y. Lubricity of surface hydrogel layers. Tribol Lett. 2013;13(2):371-378. 4. Basado en el coeficiente de fricción medido por el método del plano inclinado, estadísticamente significativo al nivel 0,05; el coeficiente de fricción medido para DAILIES TOTAL1® era 0.039; datos de archivo Alcon® 2010. 5. Pitt at all. Loading and Release of a Phospholipid From Contact Lenses. Optom Vis Sci. 88 (4),2011. 6. Basado en el ratio de la transmisibilidad de oxígeno entre lentes de contacto desechables diarias; datos de archivo Alcon® 2010.

## DAILIES TOTAL1® MULTIFOCAL

\* Basándose en mediciones de laboratorio de lentes sin usar.

**Referencias:** 1. Bauman E, Lemp J, Kern J. Material Effect on Multifocal Contact Lens Fitting of Lenses of the Same Optical Design with the Same Fitting Guide. BCLA poster abstract, June 2017. 2. Dunn A, Uruena J, Huo Y, et al. Lubricity of surface hydrogel layers. Tribol Lett. 2013;49:371-378. 3. Pitt at all. Loading and Release of a Phospholipid From Contact Lenses. Optom Vis Sci. 88 (4),2011.

## PRECISION1™

1. PRECISION1 (DDT2) Lens with Smart Surface study; Alcon data on file, 2019. 2. Tucker B, Leveille E, Bauman E, Subbaraman L. Characterization of the Surface Properties of a Novel Daily Disposable Silicone Hydrogel Contact Lens. Poster presented at the American Academy of Optometry Annual Conference, October 23-26; Orlando FL. 3. IDDrop Comparative Study DACP and BioTrue ONEday Report; Alcon data on file, 2019. 4. IDDrop Comparative Study Oasys 1 Day and TruEye; Alcon data on file, 2019. 5. Cummings S, Giedd B, Pearson C. Clinical performance of a new daily disposable spherical contact lens. Optom Vis Sci. 2019;96:Eabstract 195375. 6. Sulley A, Young G, Hunt C. Prospective evaluation of new contact lens wearer retention rates. Cont Lens Anterior Eye. 2018;41(Suppl1):S4. \*Based on the mean subjective rating for overall vision, overall comfort and overall handling in subjects wearing PRECISION1™ contact lenses, measured at the three-month follow-up visit; n=69. \*\*Based on distance visual acuity measured at the three-month follow-up visit; n=69. † Based on in vitro studies with MyDay®, 1-Day ACUVUE® TruEye®, clariti® 1 day, 1-DAY ACUVUE® MOIST, Biotrue® ONEday and ACUVUE® OASYS 1-DAY contact lenses wherein wettability was measured using the iDDrop System (p<0.05).

## PRECISION1™ for Astigmatism

1. PRECISION1 (DDT2) Lens with Smart Surface study; Alcon data on file, 2019. 2. Tucker B, Leveille E, Bauman E, Subbaraman L. Characterization of the Surface Properties of a Novel Daily Disposable Silicone Hydrogel Contact Lens. Poster presented at the American Academy of Optometry Annual Conference, October 23-26; Orlando FL. 3. IDDrop Comparative Study DACP and BioTrue ONEday Report; Alcon data on file, 2019. 4. IDDrop Comparative Study Oasys 1 Day and TruEye; Alcon data on file, 2019. 5. Cummings S, Giedd B, Pearson C. Clinical performance of a new daily disposable spherical contact lens. Optom Vis Sci. 2019;96:Eabstract 195375. 6. Sulley A, Young G, Hunt C. Prospective evaluation of new contact lens wearer retention rates. Cont Lens Anterior Eye. 2018;41(Suppl1):S4. 7. Claims support summary CLA306-C003. \*Based on the mean subjective rating for overall vision, overall comfort and overall handling in subjects wearing PRECISION1™ contact lenses, measured at the three-month follow-up visit; n=69. \*\*Based on distance visual acuity measured at the three-month follow-up visit; n=69. † Based on in vitro studies with MyDay®, 1-Day ACUVUE® TruEye®, clariti® 1 day, 1-DAY ACUVUE® MOIST, Biotrue® ONEday and ACUVUE® OASYS 1-DAY contact lenses wherein wettability was measured using the iDDrop System (p<0.05).

## DAILIES® AquaComfort Plus®

^ Basado en lentes de contacto DAILIES® AquaComfort Plus® esféricas.

**Referencias:** 1. Nick J., Winterton L., Lally J. Enhancing comfort with a lubricating daily disposable. Optician. 2005; 229: 30-32. 2. Nick J., Winterton L., Lally J. & Long B. (2006) Lubricating Lens Focuses on Patient Comfort. 3. Winterton L, Lally J, Sentell K, Chapoy L. The elution of (vinyl alcohol) from a contact lens: The realization of a time release moisturizing agent/artificial tear. J Biomed Mater Res B Appl Biomater, 2007;80B:424-432. 4. Estudio clínico comparando perfiles de liberación; estadísticamente significativo al nivel 0.05; datos de archivo Alcon® 2007. 5. Wolffsohn J, Hunt O, Chowdhury A. Objective clinical performance of 'comfort-enhanced' daily disposable soft contact lenses. Cont Lens Anterior Eye. 2010;33(2):88-92.

## DAILIES® AquaComfort Plus® TORIC

\*Basado en las lentes de contacto FOCUS® DAILIES® Toric. †Basado en afirmaciones de investigadores relativo a rotación de la lente tras 1 semana; utilizando lentes tóricas de -0.75, -1.50 (D). ^ Basado en lentes de contacto DAILIES® AquaComfort Plus® esféricas.

**Referencias:** 1. Wolffsohn J, Hunt O, Chowdhury A. Objective clinical performance of 'comfort-enhanced' daily disposable soft contact lenses. Cont Lens Anterior Eye. 2010;33(2):88-92. 2. Estudio clínico con 54 pacientes; estadísticamente significativo al nivel 0.05; datos de archivo Alcon® 2008. 3. Estudio clínico (n=184); datos de archivo Alcon® 2010.

## DAILIES® AquaComfort Plus® MULTIFOCAL

\*En presbítas incipientes. ^ Período de 18 horas. ††La imagen es ilustrativa y no una representación exacta.

**Referencias:** 1. Basado en informe durante 12 meses, procedente de terceros de la industria, datos de archivo Alcon® 2013. 2. En un estudio clínico aleatorizado, con usuario enmascarado, en 20 centros con 252 pacientes; estadísticamente significativo al nivel 0.05. 3. Estudio clínico con 54 pacientes; estadísticamente significativo al nivel 0.05; datos de archivo Alcon® 2008. 4. Wolffsohn J, Hunt O, Chowdhury A. Objective clinical performance of 'comfort-enhanced' daily disposable soft contact lenses. Cont Lens Anterior Eye. 2010;33(2):88-92.

## AIR OPTIX® plus HydraGlyde®

† Resistencia global a los depósitos de lípidos superior de las lentes de contacto AIR OPTIX® AQUA en comparación con las lentes ACUVUE® OASYS®, PureVision®, Biofinity®, y Avaira®. ^ Las marcas registradas son propiedad de sus respectivos propietarios.

**Referencias:** 1. Nash W, Gabriel M, Mowrey-McKee M. A comparison of various silicone hydrogel lenses; lipid and protein deposition as a result of daily wear. Optom Vis Sci. 2010;87:E-abstract 105110. 2. Análisis in vitro de la humectabilidad: out-of-pack y sustentividad de la humectación; datos de archivo Alcon® 2014. 3. Estudio in vitro de más de 16 horas para medir la sustentividad de la humectación; datos de archivo Alcon® 2015. 4. Eiden SB, Davis R, Bergenske P. Prospective study of lotrafilcon B lenses comparing 2 versus 4 weeks of wear for objective and subjective measures of health, comfort, and vision. Eye & Contact Lens. 2013;39(4):290-294. 5. Vision needs monitor, informe estándar. Agosto 2015. 6. Dumbleton K, Woods C, Jones L, Fonn D. The relationship between compliance with lens replacement and contact lens-related problems in silicone hydrogel wearers. Cont Lens Anterior Eye. 2011;34(5):216-222. 7. Datos de archivo Alcon® 2013.

## TOTAL30™

1. Análisis in vitro de la suavidad de la superficie externa de las lentes de contacto Lehtfilcon A y correlación con el contenido de agua; datos de Alcon en el archivo, 2021. 2. Análisis in vitro de la permeabilidad al oxígeno de las lentes, el contenido de agua y la imagen de la superficie; datos de Alcon en el archivo 2021. 3. Análisis in vitro de la permeabilidad al oxígeno de las lentes, el contenido de agua y las imágenes de la superficie; datos de Alcon en el archivo, 2021. 4. Shi X, Cantu-Crouch D, Sharma V, et al. Caracterización de la superficie de una lente de contacto de hidrogel de silicona con una capa de polímero bioinspirado de 2-methacryloyloxyethyl phosphorylcholine en estado hidratado. Colloids Surf B: Biointerfaces. Marzo 2021;199:111539. 5. Observaciones de la superficie de la lente de contacto lehtfilcon A y de la córnea humana mediante microscopía electrónica de transmisión de barrido; datos de Alcon en archivo, 2020. 6. Ishihara K, Fukazawa K, Sharma V, Liang S, et al. Lentes de contacto de hidrogel de silicona antiincrustantes con una superficie de polímero de 2-methacryloyloxyethyl phosphorylcholine bioinspirada. ACS Omega. 2021;6:7058-7067. 7. Pruebas de lubricidad de la superficie de las lentes lehtfilcon A y comerciales utilizando un nano-tribómetro; datos de Alcon en el archivo, 2020.

## AIR OPTIX® plus HydraGlyde® for ASTIGMATISM

† Resistencia global a los depósitos de lípidos superior de las lentes de contacto AIR OPTIX® AQUA en comparación con las lentes ACUVUE® OASYS®, PureVision®, Biofinity®, y Avaira®. ^ Las marcas registradas son propiedad de sus respectivos propietarios. \* Demostrado en las lentes esféricas AIR OPTIX® plus HydraGlyde® en comparación con las lentes esféricas AIR OPTIX® AQUA.

**Referencias:** 1. Vision needs monitor, informe estándar. Agosto 2015. 2. Dumbleton K, Woods C, Jones L, Fonn D. The relationship between compliance with lens replacement and contact lens-related problems in silicone hydrogel wearers. Cont Lens Anterior Eye. 2011;34(5):216-222. 3. Datos de archivo Alcon® 2013. 4. Lemp J, Muya L, Driver-Scott A, Alvord L. A comparison of two methods for assessing wetting substantivity. Póster presentado en: 2016 Global Specialty Lens Symposium (GSLs); Enero 21-24, 2016; Las Vegas, NV. 5. Lemp J, Zhao X, Perry S. Retention of packing solution comfort agents. Póster presentado en: 2017 Reunión anual de la American Academy of Optometry 11-14 octubre de 2017; Chicago, IL. 6. Datos de archivo de Alcon, 2005.



LENTES DIARIAS

LENTES MENSUALES

LENTES COSMÉTICAS

PRODUCTOS DE  
MANTENIMIENTO

SALUD OCULAR

INFORMACIÓN

Alcon



# REFERENCIAS

## AIR OPTIX® plus HydraGlyde® MULTIFOCAL

† Resistencia global a los depósitos de lípidos superior de las lentes de contacto AIR OPTIX® AQUA en comparación con las lentes ACUVUE® OASYS®, PureVision®, Biofinity®, y Avaira®. ^ Las marcas registradas son propiedad de sus respectivos propietarios. \* Demostrado en las lentes esféricas AIR OPTIX® plus HydraGlyde® en comparación con las lentes esféricas AIR OPTIX® AQUA.

**Referencias:** 1. Vision needs monitor, informe estándar. Agosto 2015. 2. Dumbleton K, Woods C, Jones L, Fonn D. The relationship between compliance with lens replacement and contact lens-related problems in silicone hydrogel wearers. *Cont Lens Anterior Eye*. 2011;34(5):216-222. 3. Datos de archivo Alcon® 2013. 4. Lemp J, Muya L, Driver-Scott A, Alvord L. A comparison of two methods for assessing wetting substantivity. Póster presentado en: 2016 Global Specialty Lens Symposium (GSLs); Enero 21-24, 2016; Las Vegas, NV. 5. Lemp J, Zhao X, Perry S. Retention of packing solution comfort agents. Póster presentado en: 2017 Reunión anual de la American Academy of Optometry 11-14 octubre de 2017; Chicago, IL. 6. Datos de archivo Alcon® 2016.

## AIR OPTIX® EX®

\*Lentes de contacto con transmisibilidad de oxígeno: AIR OPTIX EX® Dk/t = 175 @ -3,00D. Otros factores pueden influir en la salud ocular.

† Resistencia global a los depósitos de lípidos superior de las lentes de contacto AIR OPTIX® AQUA en comparación con las lentes ACUVUE® OASYS®, PureVision®, Biofinity®, y Avaira®. ^ Las marcas registradas son propiedad de sus respectivos propietarios.

**Referencias:** 1. Vision needs monitor, informe estándar. Agosto 2015. 2. Dumbleton K, Woods C, Jones L, Fonn D. The relationship between compliance with lens replacement and contact lens-related problems in silicone hydrogel wearers. *Cont Lens Anterior Eye*. 2011;34(5):216-222. 3. Datos de archivo Alcon® 2013. 4. Basado en la tasa de transmisibilidad de oxígeno de las lentes; datos de archivo Alcon® 2009, 2010.

## AIR OPTIX® NIGHT&DAY® AQUA

† No todas las personas pueden usar lentes de contacto de manera continuada durante 30 días y 30 noches; el profesional de la visión debe determinar la conveniencia en cada caso.

**Referencias:** 1. Basado en la proporción de transmisibilidad de oxígeno de lentes de contacto blandas; datos de archivo Alcon® 2009, 2010. 2. Tsukiyama T et al. Influence of eye cosmetics and cleaning products on contact lenses. *J Japan Contact Lens Soc* 2010; 52:101-7. 3. Bergenske P, Long B et al. Long term clinical results: 3 years of up to 30-night continuous wear of lotrafilcon A silicone hydrogel and daily wear of low-Dk/t hydrogel lenses. *Eye & Contact Lens*. 2007; 33(2):74-80 4. El porcentaje de reducción de los síntomas observados es mayor que "nunca" y los signos mayores que grado cero.

## AIR OPTIX® COLORS

\* Dk/t = 138 @ -3.00D. † www.airoptixcolors.es / www.freshlook.es

**Referencias:** 1. Eiden SB, Davis R, Bergenske P. Prospective study of Lotrafilcon B lenses comparing 2 versus 4 weeks of wear for objective and subjective measures of health, comfort and vision. *Eye & Contact Lens*. 2013;39(4):290-294. 2. Basado en el coeficiente de transmisibilidades de oxígeno; datos de archivo Alcon® 2013.

## OPTI-FREE® PureMoist®

**Referencias:** 1. Datos de archivo Alcon® 2012. 2. Lally J, Ketelson H, Borazjani R, et al. A new lens care solution provides moisture and comfort with today's CLs. *Optician* 4/1/2001, Vol 241 Issue 6296, 42-46. 3. Davis J, Ketelson HA, Shows A, Meadows DL. A lens care solution designed for wetting silicone hydrogel materials. Poster presented at ARVO; May 2010; Fort Lauderdale, FL. 4. Borazjani RN, McAnally C, Callan M, McNamee L, Walters R, Neelam S, et al. Antibacterial, antifungal and antiameobal properties of a novel multi-purpose solution. *Invest Ophthalmol Vis Sci*. 2010;51:E-Abstract 3414. 5. Kern J, Kappell G, Trinh H, Callan M, McNamee L, Walters R, Allen A, McAnally C. Antimicrobial Properties of a Novel Contact Lens Disinfecting Solution. Póster presentado en el BCCLA; mayo de 2011; Manchester, UK. 6. Senchyna M, et al. Characterization of a Multi-Purpose Solution Designed for Silicone Hydrogel Materials. Poster presented at ARVO; May 2010. 7. Campbell R, Kame G, et al. Clinical benefits of a new multi-purpose disinfecting solution in silicone hydrogel and soft contact lens users. *Eye & Contact Lens* 2012;38(2); 93-101.

## OPTI-FREE® PureMoist®

**Referencias:** 1. Rosenthal RA, et al. Antimicrobial spectrum of a new contact lens disinfectant. Poster presented during the annual meeting of the American Academy of Optometry, San Diego, Calif. December 2005. 2. Epstein A. Understanding and Managing Risk in Contact Lens Wear. *Contact Lens Spectrum*, March 2009. 3. Santos L. Lens material and formulation of multipurpose solutions affects contact lens disinfection. *Contact Lens & Anterior Eye* 34 (2011); 179-182. 4. Lipener C. A randomized clinical comparison of OPTI-FREE Express and ReNu MultiPLUS multipurpose lens care solution. 5. Stiegemeier MJ et al. Clinical performance of 'no rub' multi-purpose solutions. 6. Borazjani RN, McAnally C, Callan M, McNamee L, Walters R, Neelam S, et al. Antibacterial, antifungal and antiameobal properties of a novel multi-purpose solution. *Invest Ophthalmol Vis Sci*. 2010;51:E-Abstract 3414. 7. Kern J, Kappell G, Trinh H, Callan M, McNamee L, Walters R, Allen A, McAnally C. Antimicrobial Properties of a Novel Contact Lens Disinfecting Solution. Póster presentado en I BCCLA; mayo de 2011; Manchester, UK.

## AOSEPT® PLUS con HydraGlyde®

**Referencias:** 1. Datos de archivo Alcon® 2014. 2. Paugh J, Brennan N Efron N. Ocular response to hydrogen peroxide. *Am J of Opt & Physical Optics*. 1988;(65):2,91-98. 3. Dillehay SM, et al. A comparison of multipurpose care systems. *Contact Lens Spectrum*, 2002; April:30-36.

## SYSTANE® COMPLETE

**Referencias:** 1. Ketelson H, Rangarajan R; Novartis Pharmaceutical Corporation. Pre-clinical evaluation of a novel phospholipid nanoemulsion based lubricant eye drops. Poster presented at: Annual Meeting of the Association for Research in Vision and Ophthalmology (ARVO); May 7-11, 2017; Baltimore, MD. 2. Pitts J, Lievens C. Put the Squeeze on Meibomian Gland Disease. *Review of Optometry*. September 16,2009. 3. Sindt CW, Foulks GN. Efficacy of an artificial tear emulsion in patients with dry eye associated with Meibomian gland dysfunction. *Clin Ophthalmol*. 2013;7:1713-1722. 4. Korb D, Blackie C, Meadows M, Tudor M; Knob & Associates, Alcon Research, Ltd. Evaluation of extended tear stability by two emulsion-based artificial tears. Poster presented at: 6th International Conference of the Tear Film & Ocular Surface Society (TFOS); September 2-25, 2010; Florence, Italy. 5. Asbell PA, Kezbor S, Antonova N, Ogundele A, Gardaria N. Evaluation of symptomatic relief of dry eye symptoms following Systane Balance or Systane Gel use. Poster presented at: 11th International Symposium on Ocular Pharmacology and Therapeutics (SOPT); June 19-22, 2014; Reykjavik, Iceland. 6. Fernández Ferreiro, Anxo. 2014. "Lubricantes Oculares En El Tratamiento Del Ojo Seco." *Panorama Acutal Del Medicamento* 38 (372): 350-56. 7. Christensen, Mike T., Steven Cohen, John Rinehart, Frank Akers, Bart Pemberton, Marc Bloomenstein, Mark Leshner, et al. 2004. "Clinical Evaluation of an HP-Guar Gellable Lubricant Eye Drop for the Relief of Dryness of the Eye." *Current Eye Research* 28 (1): 55-62. 8. Ogundele A, Kao WYW, Carlson E. Impact of hyaluronic acid containing artificial tear products on re epithelialization in an in vivo corneal wound model. Poster presented at the Tear Film & Ocular Surface Congress 2016; September 7-10; Montpellier, France. 9. Prospecto Systane® Complete. 10. Prospecto Systane Ultra Plus Hidratación. 11. Prospecto Systane Ultra. 12. Prospecto Systane Gel Drops.

## SYSTANE® ULTRA PLUS HIDRATACIÓN

**Referencias:** 1. Rangarajan R, Kraybill B, Ogundele A, Ketelson HA. Effects of a Hyaluronic Acid/Hydroxypropyl Guar Artificial Tear Solution on Protection, Recovery, and Lubricity in Models of Corneal Epithelium. *J Ocul Pharmacol Ther*. 2015 Oct;31(8):491-7. 2. Ketelson H, Rangarajan R, Kraybill B. Effects of a dual polymer artificial tear solution on prolonged protection, recovery, and lubricity in an vitro human corneal epithelial cell model. The Association for Research in Vision and Ophthalmology Annual Meeting;2014; E-Abstract # 3695/A0209. 3. Mrukwa-Kominek E, Baranska K, Jadczyk K. Assessment of the effectiveness of the hydration eye drops based on the dual-polymer formula containing HP-Guar and hyaluronic acid in patients with the dry eye syndrome and deficiency of the aqueous phase. Indication of the benefits resulting from using these eye drops. POS 1905B. 20th ESCRS Winter Meeting 26 - 28 February 2016, Athens, Greece. 4. Goa KL, Benfield P. Hyaluronic acid. A review of its pharmacology and use as a surgical aid in ophthalmology, and its therapeutic potential in joint disease and wound healing; *Drugs* March 1994, Volume 47, Issue 3, pp 536-566. 5. Prospecto Systane® Ultra Plus Hidratación. 6. John L. Ubels, Daniel P. Clousing, Timothy A. Van Haitsma, Bor-Shyue Hong, Peggy Stauffer, Bahram Asgharian and David Meadows. Preclinical investigation of the efficacy of an artificial tearsolution containing hydroxypropyl-guar as a gelling agent; Taylor & Francis



LENTES DIARIAS

LENTES MENSUALES

LENTES COSMÉTICAS

PRODUCTOS DE  
MANTENIMIENTO

SALUD OCULAR

INFORMACIÓN

Alcon

# REFERENCIAS

## SYSTANE® ULTRA

Referencias: 1. Datos de archivo Alcon®. 2. Ketelson HA, Davis J, Meadows DL. Characterization of a novel polymeric artificial tear delivery system. Poster A139 presented at: ARVO; April 27, 2008; Fort Lauderdale, FL. 3. Benelli U. Clinical Ophthalmology 2011; 5783-790. 4. Jacobi C., Kruse F., Cursiefen C. J Ocu Pharmacol Therap 2012; 28(6): 598-603. 5. Moon S. et al. Cornea 2010; 29(12): 1430-5. 6. Ubels J. et al. Current Eye Research 2004, Vol. 28, No. 6, pp. 437-444. 7. Foulks G. Drugs of Today 2007, 43 (12): 887-896. 8. Cervan-Lopez I. et al. Arch Soc Esp Oftamol 2006; 81:327-33. 9. Guillon M, et al. Effect of Eye Drop Compositional Characteristics on Tear Film. Presented at: The Association of Research in Vision and Ophthalmology (ARVO); April 25-29, 2004; Fort Lauderdale, FL. 10. Prospecto Systane® Ultra.

## SYSTANE® GEL DROPS

Referencias: 1. Benelli U. Clinical Ophthalmology 2011;5 783-790. 2. Jacobi C., Kruse F., Cursiefen C. J OcuPharmacol Therap 2012; 28(6):598-603. 3. Moon S. et al. Cornea 2010; 29(12): 1430-5. 4. Ubels J. et al. Current Eye Research 2004, Vol. 28, No. 6, pp. 437-444. 5. Foulks G. Drugs of Today 2007, 43 (12): 887-896. 6. Cervan-Lopez I. et al. Arch Soc Esp Oftamol 2006; 81: 327-33.

## RECOMENDACIÓN SYSTANE®

Referencias: 1. Ketelson H, Rangarajan R; Novartis Pharmaceuticals Corporation. Pre-clinical evaluation of a novel phospholipid nanoemulsion based lubricant eye drops. Poster presented at: Annual Meeting of the Association for Research in Vision and Ophthalmology (ARVO); May 7-11, 2017; Baltimore, MD. 2. Prospecto Systane Complete. 3. Prospecto Systane Ultra. 4. Rangarajan R, Kraybill B, Ogundele A, Ketelson H. Effects of a Hyaluronic Acid/Hydroxypropyl Guar Artificial Tear Solution on Protection Recovery and Lubricity in Models of Corneal Epithelium. October 1; 31(8): 491-497. 5. Ogundele A, Kao WYW, Carlson E. Impact of hyaluronic acid containing artificial tear products on re-epithelialization in an in vivo corneal wound model. Poster presented at the Tear Film & Ocular Surface Congress 2016; September 7-10; Montpellier, France. 6. Ketelson H, Rangarajan R, Kraybill B. Effects of a dual polymer artificial tear solution on prolonged protection, recovery, and lubricity in an in vitro human corneal epithelial cell model. The Association for Research in Vision and Ophthalmology Annual Meeting; 2014; E-Abstract #3695/A0209. 7. Prospecto Systane Ultra Plus Hidratación. 8. Prospecto Systane Gel Drops. 9. Cohen S, Martin A, Sall K, Evaluation of clinical outcomes in patients with dry eye disease using lubricant eye drops containing polyethylene glycol or carboxymethylcellulose. Clinical Ophthalmology 2014;8 157-164. 10. Prospecto Systane Toallitas. 11. Nichols KK, Foulks GN, Bron AJ, et al. The international workshop on meibomian gland dysfunction executive summary. Invest Ophthalmol Vis Sci, 2011;52(4):1922-1929.

## SYSTANE® Toallitas

Referencias: 1. Benelli U. Clinical Ophthalmology 2011;5 783-790. 2. Jacobi C., Kruse F., Cursiefen C. J OcuPharmacol Therap 2012; 28(6):598-603. 3. Moon S. et al. Cornea 2010; 29(12): 1430-5. 4. Ubels J. et al. Current Eye Research 2004, Vol. 28, No. 6, pp. 437-444. 5. Foulks G. Drugs of Today 2007, 43 (12): 887-896. 6. Cervan-Lopez I. et al. Arch Soc Esp Oftamol 2006; 81: 327-33.

## VITALUX® PLUS

1. Dawczynski J, Jentsch S, Schweitzer D, Hammer M, Lang GE, Strobel J. Long term effects of lutein, zeaxanthin and omega-3-LCPUFAs supplementation on optical density of macular pigment in AMD patients: the LUTEGA study. Graefes Arch Clin Exp Ophthalmol. 2013 May 22.



LENTES DIARIAS

LENTES MENSUALES

LENTES COSMÉTICAS

PRODUCTOS DE  
MANTENIMIENTO

SALUD OCULAR

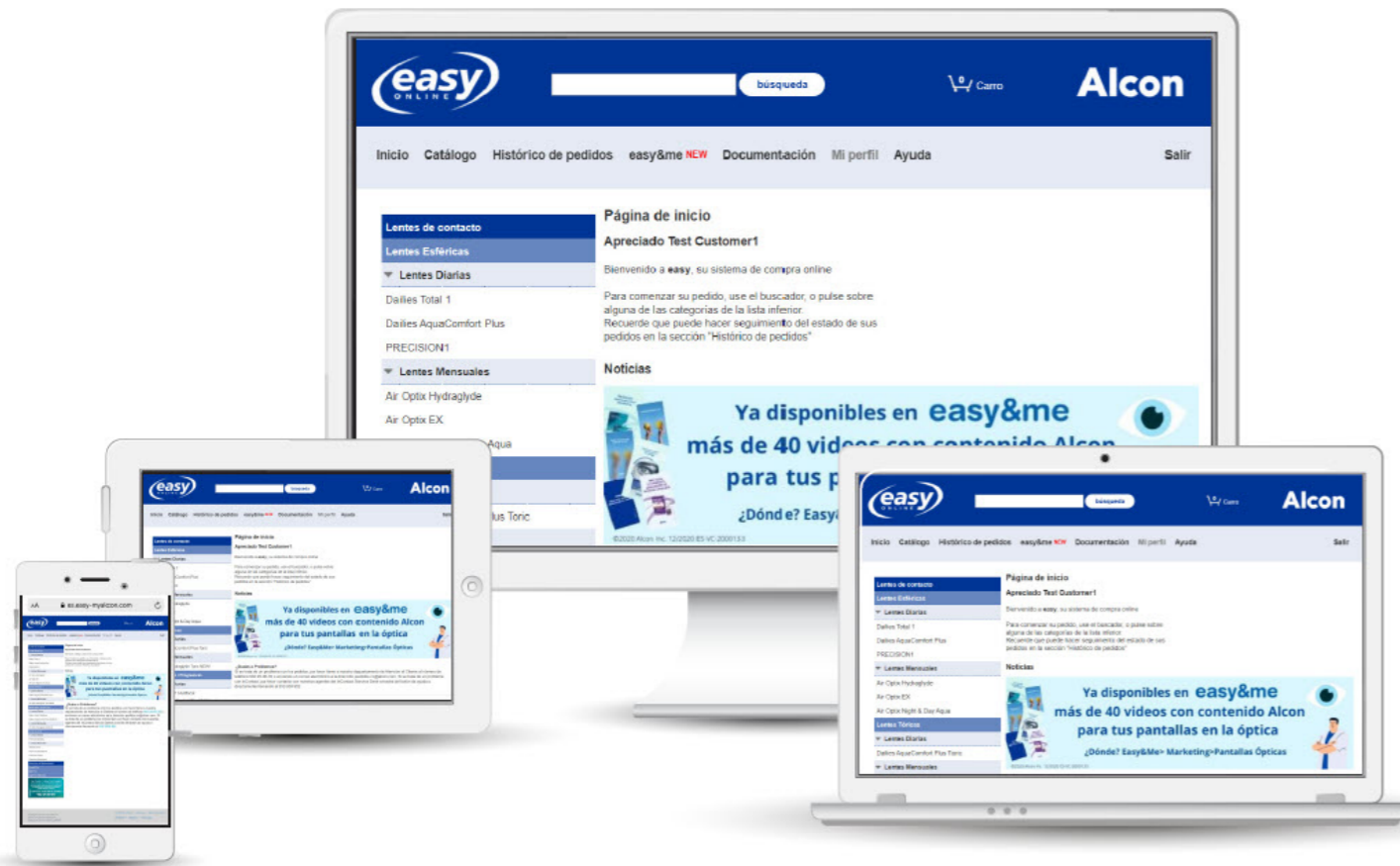
INFORMACIÓN

Alcon

# EASY ONLINE

Tu herramienta para compra online con muchas ventajas para tu día a día:

## Rápida, Fácil y Segura



[alcon.es/easy](http://alcon.es/easy)

## USO FÁCIL

- Cada artículo te muestra su rango de fabricación
- Flexibilidad de uso, te permite ir introduciendo productos en el carro y cursar tu pedido una vez al día, con el consiguiente ahorro en portes
- Posibilidad de realizar stocks de forma fácil y rápida
- Envía tus pedidos automáticamente desde el sistema de gestión de tu óptica ¡PREGÚNTANOS CÓMO!

## INFORMACIÓN COMPLETA

- Acceso a las características técnicas del producto elegido
- Consulta del histórico de todos tus pedidos de los últimos meses, sea cual sea el medio empleado: easy, fax, teléfono o e-mail
- Consulta la situación del pedido en tiempo real mediante enlace con el transportista
- Información puntual de novedades
- Acceso personalizado
- Acceso a **easy&me** donde encontrarás entre otros:
  - Nuestro catálogo actualizado de productos
  - Guías de adaptación tóricas y multifocal
  - Información sobre nuestras promociones de marketing y actividades formativas
  - Información sobre nuestras herramientas y acciones



LENTES DIARIAS

LENTES MENSUALES

LENTES COSMÉTICAS

PRODUCTOS DE  
MANTENIMIENTO

SALUD OCULAR

INFORMACIÓN

**Alcon**



# SERVICIO DE ENVÍOS AL DOMICILIO DEL CLIENTE

Descubre cómo puedes estar más cerca de tus clientes y cómo puedes ofrecer un servicio de valor añadido a tu negocio.

Hemos habilitado una nueva funcionalidad en Easy Online [www.alcon.es/easy] para que puedas realizar pedidos y cambiar la dirección de entrega del paquete, pudiendo elegir el domicilio del paciente al que van dirigidos esos productos.

- Podrás elegir tantos productos como necesite tu paciente
- Podrás añadir un máximo de 2 unidades por cada línea de producto
- El transportista elegido es Correos Express y el envío tendrá un coste de 3.3€, en el que se incluye un SMS avisando del horario de entrega y dos llamadas para acordar un segundo momento de entrega si el paciente no se encontrase disponible en el momento de llegada
- El coste de los productos y/o del servicio de entrega deberá ser abonado por tu paciente de la forma o método que acordéis.

## ¿Cómo funciona?

1. Elige los productos que tu cliente necesita en EasyOnline



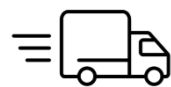
2. Accede al carrito de compra, confirma que los productos son los correctos y haz clic en la opción 'dirección de envío'



3. Completa todos los campos con los datos de tu cliente y haz clic en 'Guardar'



4. Por último selecciona 'cursar pedido' para finalizar el pedido, ¡así de fácil!



¡Te ayudamos a comunicar el nuevo servicio de envío a domicilio!  
Entra en Easy&Me y descubre todos los materiales

**¡Te enviamos tus lentillas a casa!  
Fácil, cómodo y rápido**

1. Contáctanos para solicitar los productos que necesitas
2. Paga los productos con el método de pago que acordemos
3. Recibe los productos en casa en 24/48h

Si necesitas más información y quieres conocer nuestros servicios, ¡contáctanos!

**¿TUS LENTILLAS SIN SALIR DE CASA?**

¡TE LAS ENVIAMOS!  
FÁCIL, CÓMODO Y RÁPIDO  
¡CONTÁCTANOS!

**¡Te enviamos tus lentillas a casa!  
Fácil, cómodo y rápido**

CONTÁCTANOS PARA SABER MÁS

**¿Y SI TE LO MANDAMOS NOSOTROS?  
¡DESPREOCÚPATE!**

CONTÁCTANOS PARA SABER MÁS

¿Dudas o más información? Contáctanos via e-mail en la dirección [incontact.es@alcon.com](mailto:incontact.es@alcon.com) o llámanos al teléfono 930 280 980.



LENTES DIARIAS

LENTES MENSUALES

LENTES COSMÉTICAS

PRODUCTOS DE  
MANTENIMIENTO

SALUD OCULAR

INFORMACIÓN

Alcon

# ÁREA DE NEGOCIO

## Pedidos

Puedes realizar tus pedidos a través de los siguientes métodos:

A través de la herramienta [EASY ONLINE](#)

**Teléfono de atención al cliente:** 902 250 035 de 9.00 h a 14.00 h y de 15.00 h a 18.00 h.

**Fax 24h:** 902 250 036

**e-mail:** pedidos.cv@alcon.com

Pedido “Directo a consumidor”

**Tu pedido diario, incluya uno o varios productos, tendrá los siguientes costes en concepto de transporte y gestión:**

Easy online: 2,25€

Telf / fax / email: 5,00€

Directo a consumidor: 3,30€

## Devoluciones

Sólo se admitirán cambios de productos o devoluciones en los siguientes casos:

- Error al introducir el pedido por parte de Alcon® Vision Care
- Género no pedido
- Error del envío que no coincide con datos del albarán

Alcon® Vision Care no abonará productos caducados. Los envíos de productos caducados por parte del cliente a Alcon® Vision Care se entenderán con la finalidad de que Alcon® Vision Care proceda a su destrucción, sin que en ningún caso quepa el abono de dichos productos caducados

**Todos los cambios y devoluciones deberán ir acompañadas del albarán original o copia del mismo**

- No se retornará al cliente ninguna unidad que haya devuelto

**Dirección de envío:**

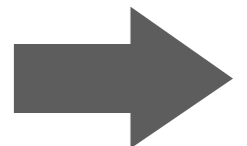
PICKING FARMA  
P.I. CAN BERNADES SUBIRÀ  
C/ RIPOLLES 7-9  
08130 SANTA PERPETUA DE MOGODA

Para notificar una sospecha de efecto adverso, un posible acontecimiento adverso o un posible problema de calidad relacionado con un producto de Alcon® puede contactar a través de:

**Tel: 900 112 223**  
**e-mail: qa.complaints@alcon.com**

## Instrucciones de Uso

Con la finalidad de mejorar el acceso y los niveles de servicio, las hojas de instrucciones al usuario de los productos de Alcon® Vision Care pueden ser descargadas de la página web: [alcon.es/easy](http://alcon.es/easy)



SIGUIENTE



LENTES DIARIAS

LENTES MENSUALES

LENTES COSMÉTICAS

PRODUCTOS DE  
MANTENIMIENTO

SALUD OCULAR

INFORMACIÓN

**Alcon**

# ÁREA DE NEGOCIO



## Política de Muestras

Alcon® Vision Care te ofrece un porcentaje de muestras gratuitas en función de tus consumos, que te permitirá realizar tus adaptaciones. La siguiente tabla indica los ratios de muestras gratuitas establecidos:

DAILIES TOTAL1®	Ratio 100% (100 cajas - 100 muestras de 5 unidades)
DAILIES TOTAL1® MULTIFOCAL	Ratio 300% (100 cajas - 300 muestras de 5 unidades)
PRECISION1™	Ratio 100% (100 cajas - 100 muestras de 5 unidades)
PRECISION1™ for Astigmatism	Ratio 200% (100 cajas - 200 muestras de 5 unidades)
DAILIES® AquaComfort Plus®	Ratio 100% (100 cajas - 100 muestras de 5 unidades)
DAILIES® AquaComfort Plus® TORIC	Ratio 200% (100 cajas - 200 muestras de 5 unidades)
DAILIES® AquaComfort Plus® MULTIFOCAL	Ratio 300% (100 cajas - 300 muestras de 5 unidades)
TOTAL30™	Ratio 100% (100 cajas - 100 blisters de muestra)
AIR OPTIX® plus HydraGlyde®	Ratio 100% (100 cajas - 100 blisters de muestra)
AIR OPTIX® plus HydraGlyde® for ASTIGMATISM	Ratio 200% (100 cajas - 200 blisters de muestra)
AIR OPTIX® plus HydraGlyde® MULTIFOCAL	Ratio 300% (100 cajas - 300 blisters de muestra)
AIR OPTIX® AQUA	Ratio 100% (100 cajas - 100 blisters de muestra)
AIR OPTIX® NIGHT&DAY® AQUA	Ratio 100% (100 cajas - 100 blisters de muestra)
Lentes COSMÉTICAS (según disponibilidad)	Ratio 100% (100 cajas - 100 blisters de muestra)
OPTI-FREE® PureMoist®	Ratio 25% (24 unds= 1 caja - 6 kits de 60ml de muestra)

Los ratios se irán calculando periódicamente, y se te informará en el momento en el que el ratio esté por encima del establecido

$$\text{Ratio} = \frac{\text{Unidades de muestra}}{\text{Unidades de compra}}$$

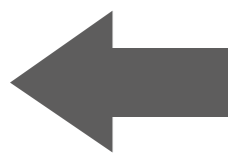
## Condiciones de Pago

Alcon® Vision Care te enviará una factura mensual donde se agruparán los pedidos del mes a abonar en 30 días

Cualquier uso de marcas y logotipos de productos Alcon® Vision Care requiere previa autorización de la compañía

Toda la información contenida en este catálogo de producto es válida salvo errores tipográficos

[Puedes consultar las Condiciones Generales completas aquí](#)



ANTERIOR

LENTES DIARIAS

LENTES MENSUALES

LENTES COSMÉTICAS

PRODUCTOS DE  
MANTENIMIENTO

SALUD OCULAR

INFORMACIÓN



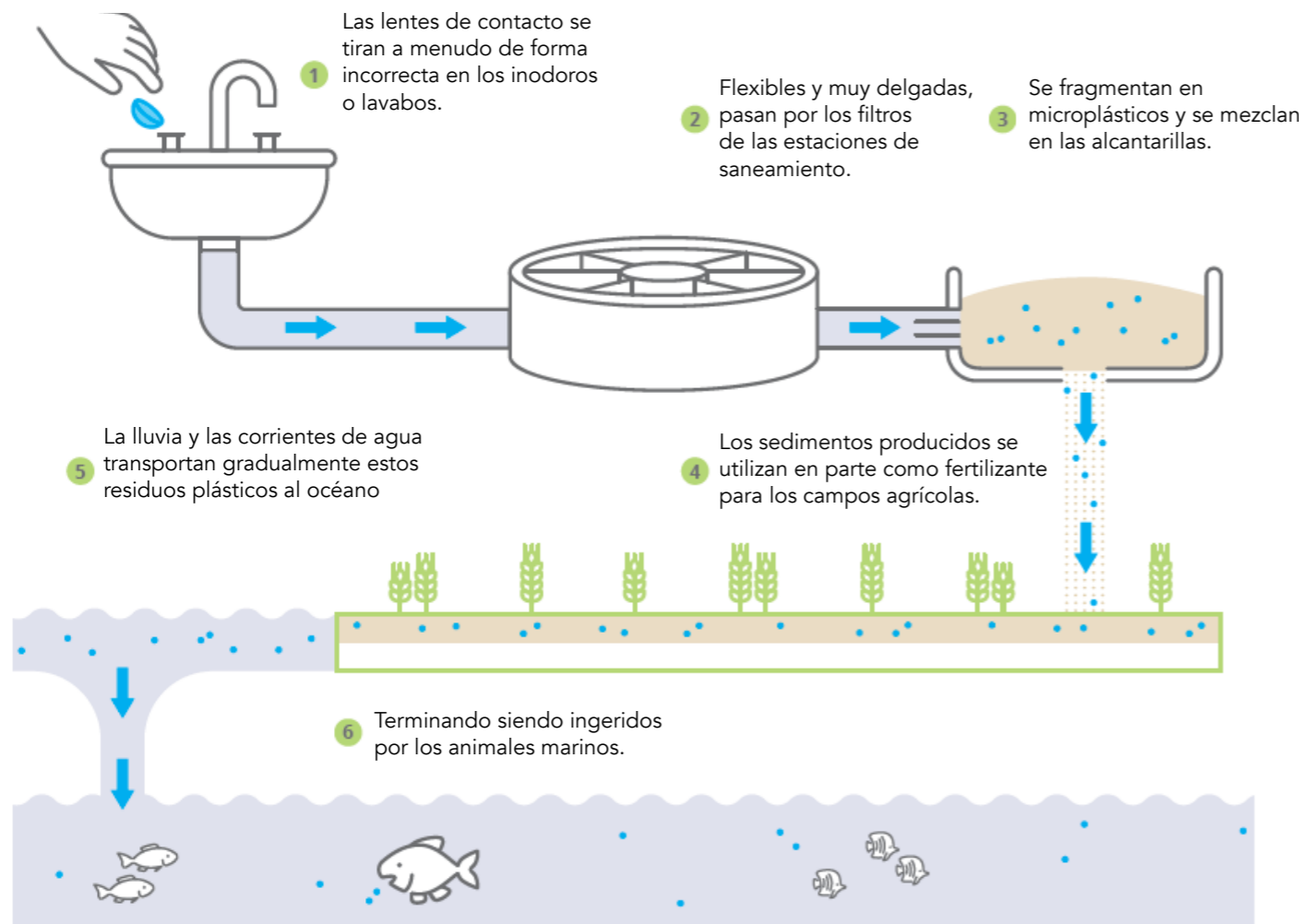
Alcon



# RECICLAJE DE RESIDUOS EN CONTACTOLOGÍA

¿Por qué tendría que separar sus lentes de contacto?\*

Las lentes de contacto, desechadas incorrectamente en los inodoros o lavabos, contribuyen a la contaminación del medio ambiente.



## GUÍA PARA LA SELECCIÓN DE RESÍDUOS DE LENTES DE CONTACTO



PAPEL



CAJA Y FOLLETOS



PLÁSTICO Y ENVASE METÁLICO



BLISTER



DESECHOS EN GENERAL



LENTILLA

\* Karen K. Yeung, OD & Robert Davis, OD. The Environmental Impact of Contact Lens Waste. Contact Lens Spectrum, August 2019; 34: 27-30.



LENTES DIARIAS

LENTES MENSUALES

LENTES COSMÉTICAS

PRODUCTOS DE  
MANTENIMIENTO

SALUD OCULAR

INFORMACIÓN

Alcon

# CONTACTO

## DELEGADOS COMERCIALES

Amparo González	663 207 010	Jose Ignacio Galarza	629 356 857
Beatriz Martínez	610 422 896	Jose María Moreno	610 482 258
Bernat Mössinger	673 594 833	Josep Piquer	679 186 587
Borja González	663 250 103	Julio Barreno	617 300 341
Cecilia Cuadrado	617 346 640	M <sup>a</sup> Carmen Navarro	610 455 197
Encarna Ruiz	663 249 081	Lumi Espinar	610 495 115
Estefanía del Alcázar	663 246 891	Rebeca Luengo	617 300 008
Iván Carracedo	661 430 478	Rocío López	638 032 014
Isabel García	673 594 917	Rubén Perianes	661 471 986
Joaquín Moya	629 818 593	Sara Vega	610 243 367
Jorge Martín	662 380 081	Sergi Izaguerri	629 371 051
		Vanesa Viqueira	673 597 772

## PEDIDOS

pedidos.cv@alcon.com

## SERVICIO AL CLIENTE

Tel. 902 250 035  
Fax 902 250 036

## CONSULTAS TÉCNICAS

profesional.visioncare@alcon.com

## MÁS INFORMACIÓN

[www.alcon.es](http://www.alcon.es)  
[www.alcon.es/easy](http://www.alcon.es/easy)  
[www.mejorconlentillas.com](http://www.mejorconlentillas.com)  
[www.premiatumirada.com](http://www.premiatumirada.com)



LENTES DIARIAS

LENTES MENSUALES

LENTES COSMÉTICAS

PRODUCTOS DE  
MANTENIMIENTO

SALUD OCULAR

INFORMACIÓN

**Alcon**



Las lentes de la familia FRESHLOOK® Neutras y AIR OPTIX® COLORS Neutras son lentes sin finalidad correctora y las lentes de las familias DAILIES TOTAL1®, PRECISION1™, DAILIES® AquaComfort PLUS®, DAILIES® All Day Comfort, TOTAL30™ AIR OPTIX®, AIR OPTIX EX® y FRESHLOOK® cumplen con la normativa de Productos Sanitarios.

Contraindicaciones: Alergia, inflamación, infección o irritación alrededor del ojo o en los párpados. Cualquier enfermedad sistémica que pueda exacerbarse o interferir con el uso de lentes de contacto. Uso de cualquier medicación que esté contraindicada o interfiera con el uso de lentes de contacto incluyendo medicaciones oftálmicas. Película lagrimal inadecuada (ojo seco). Hipoestesia corneal (sensibilidad reducida de la córnea). Si los ojos enrojecen o se irritan. Posibles efectos secundarios: Sensación de cuerpo extraño. Incomodidad de la lente. Ojos rojos. Sensibilidad a la luz. escozor, quemazón, picor o lagrimeo del ojo. Reducción de la visión. Arco iris o halos alrededor de las fuentes de luz. Aumento secreciones oculares. Incomodidad/dolor. Ojo seco grave o persistente. Para más información consulte las instrucciones de uso del producto.

OPTI-FREE® Puremoist®, OPTI-FREE® Express® y AOSEPT® Plus con HydraGlyde® cumplen con la normativa de Productos Sanitarios. Contraindicados en personas alérgicas a cualquiera de sus componentes. No utilizar para desinfección térmica. Systane® Complete, Systane® Ultra Plus Hidratación, Systane® Ultra Plus Hidratación UD, Systane® Ultra, Systane® Ultra UD y Systane® Gel Drops cumplen con la normativa de Productos Sanitarios. Systane® Toallitas cumple con la normativa de cosméticos. Vitalux® Plus cumple con la normativa de complementos alimenticios. Todos ellos contraindicados en personas alérgicas a cualquiera de sus componentes.

Alcon, DAILIES, DAILIES TOTAL1, PRECISION1, AIR OPTIX, AquaComfort Plus, Systane, Vitalux, AOSEPT Plus, los logos de DAILIES, AIR OPTIX, PRECISION1, TOTAL30 y Alcon son marcas comerciales de Alcon. ©2021 Alcon Inc. 11/2021 ES-AOC-2100014

# Alcon

World Trade Center Almeda Park,  
Plaça de la Pau s/n, Edificio 6, planta 3,  
08940 Cornellá de Llobregat, España

ALCON HEALTHCARE, S.A., NIF A-08015836, RM Barcelona,  
tomo 45344, folio 218, hoja B-34424.



LENTES DIARIAS

LENTES MENSUALES

LENTES COSMÉTICAS

PRODUCTOS DE  
MANTENIMIENTO

SALUD OCULAR

INFORMACIÓN

Alcon